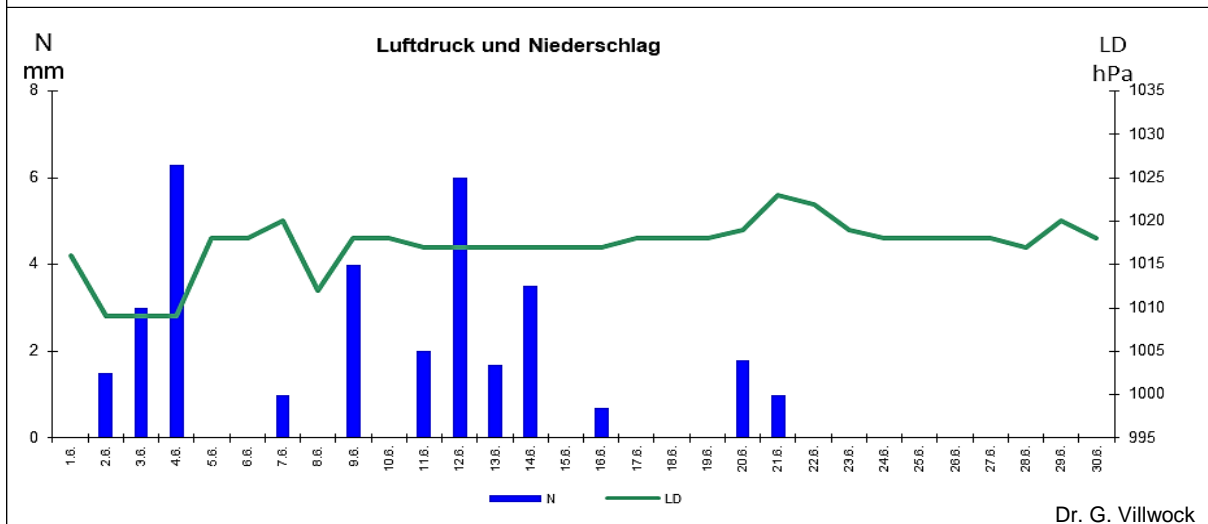
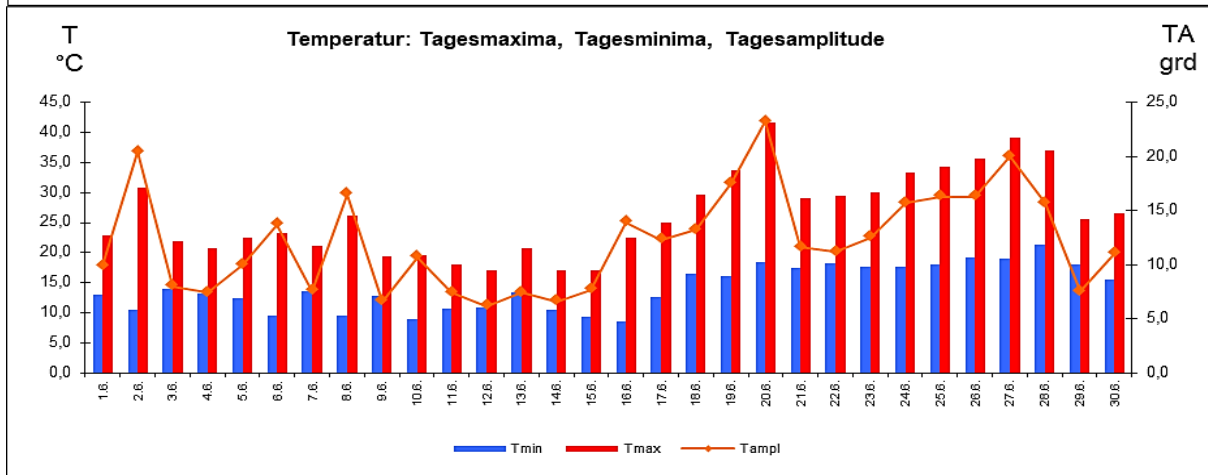
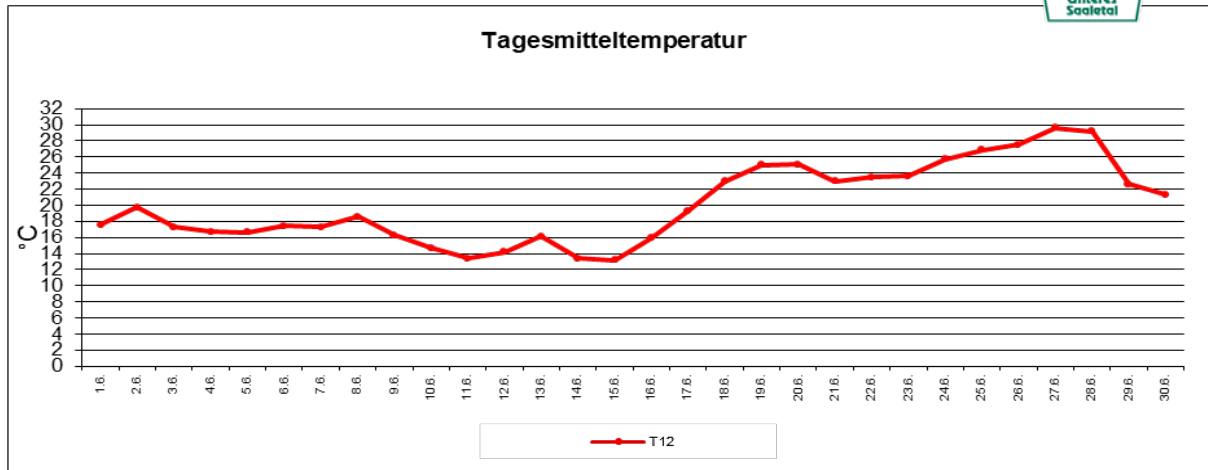


Wetter Juni 2026



Station Fienstedt 1
51°32' N 11°46' E Höhe: 138 m NN

	Temperatur	Temp. minim.	Temp. max.	Temp. Amplit.	Niederschlag	Luftdruck	Luftfeuchte	Bewölkung
Monatsmittel	20,1°C	14,2°C	26,4°C	12,1 grad	32,5 mm	1017 hPa	64 %	53 %
Reihe 1999/2025	17,7°C	12,0°C	23,5°C	11,6 grad	53,7 mm	1014 hPa	66%	52%
Frosttage (Tmin<0°):	0		Eistage (Tmax<0°):	0				
Sommertage (Tmax>25°C):	7		Heiße Tage (Tmax>30°C)	9				
Wärmster Tag:	29,6°C	27.6.	Kältester Tag:	13,2°C	15.6.			
Höchste Temp.:	41,6°C	20.6-	Niedrigste Temp.:	8,5°C	16.6.			



Dr. G. Villwock

Monat Juni

