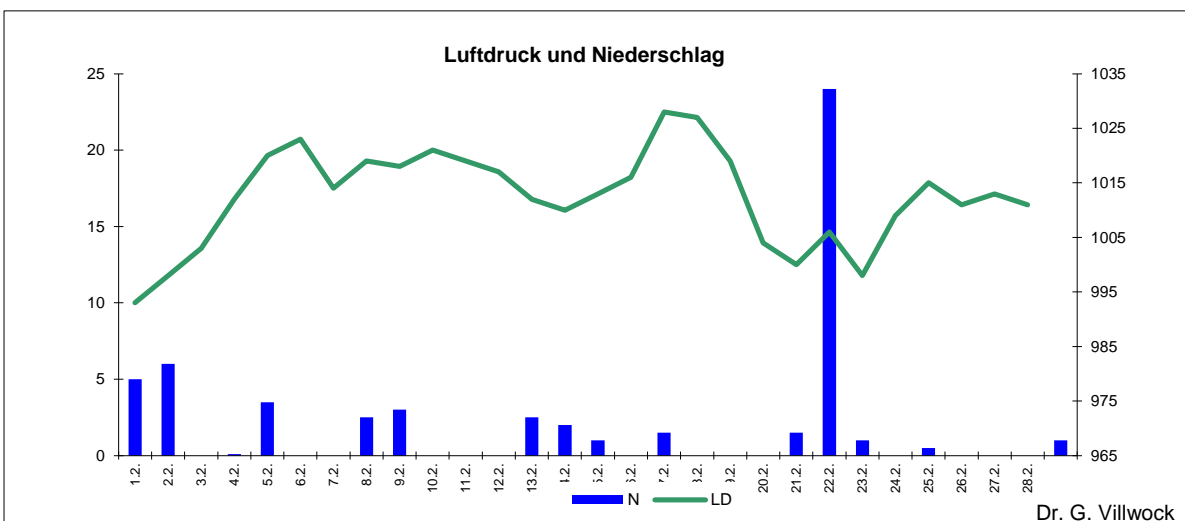
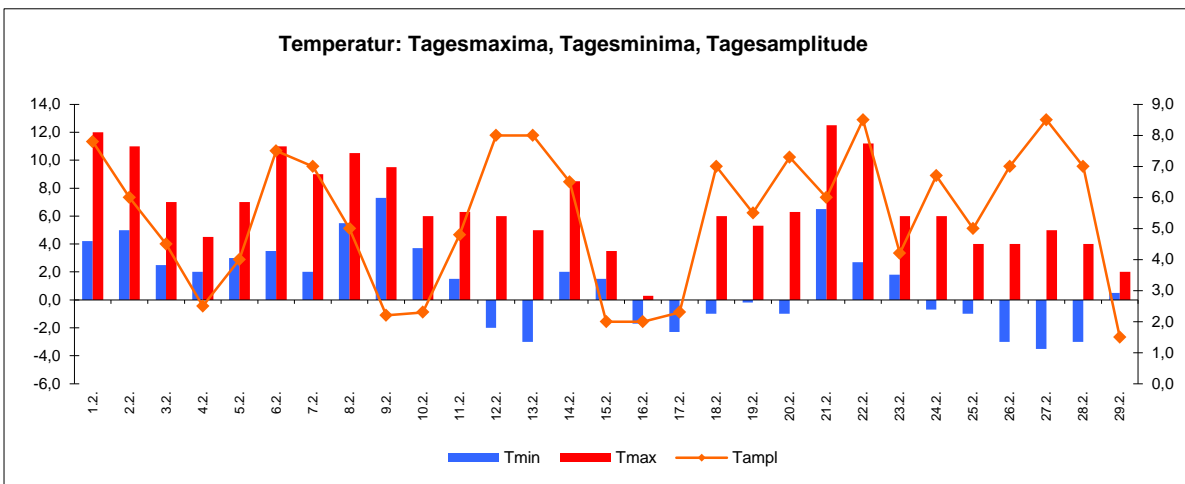
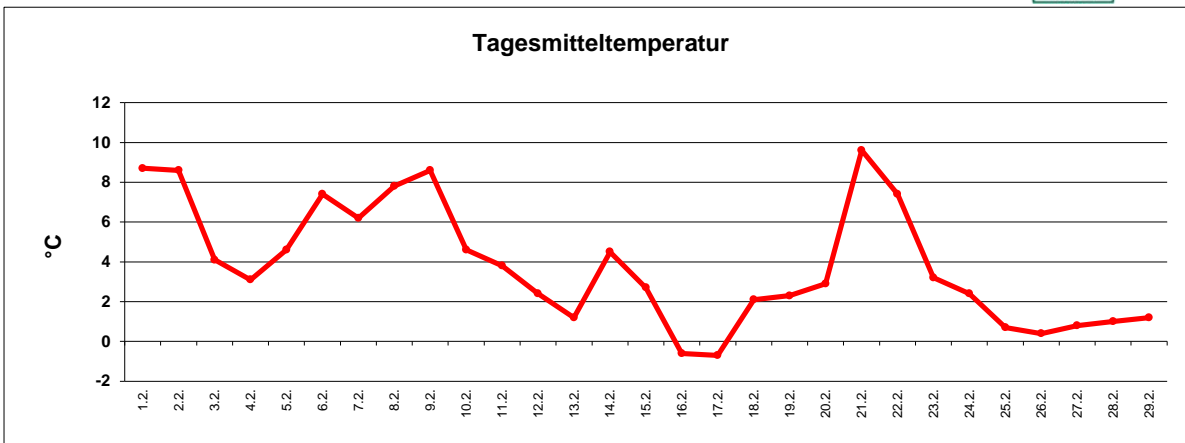


Wetter Februar 2016



Station Fienstedt 1
51°32' N 11°46' E Höhe: 138 m NN

	Temperatur	Temp. minim.	Temp. max.	Temp. Amplit.	Niederschlag	Luftdruck	Luftfeuchte	Bewölkung
Monatsmittel	3,8°C	1,1°C	6,5°C	5,4 grd	55,1 mm	1006 hPa	82 %	74 %
Reihe 1999/2015	1,1°C	-1,4°C	3,7°C	5,0 grd	27,5 mm	1012 hPa	82%	65%
Frosttage (Tmin<0°):	12		Eistage (Tmax<0°):		0			
Sommertage (Tmax>25°C):	0		Kalte Tage (Tmax<-10°C)		0			
Wärmster Tag:	9,6°C	21.2.	Kältester Tag:		-0,7°C	17.2.		
Höchste Temp.:	12,5°C	21.2.	Niedrigste Temp.:		-3,5°C	27.2.		



Dr. G. Villwock