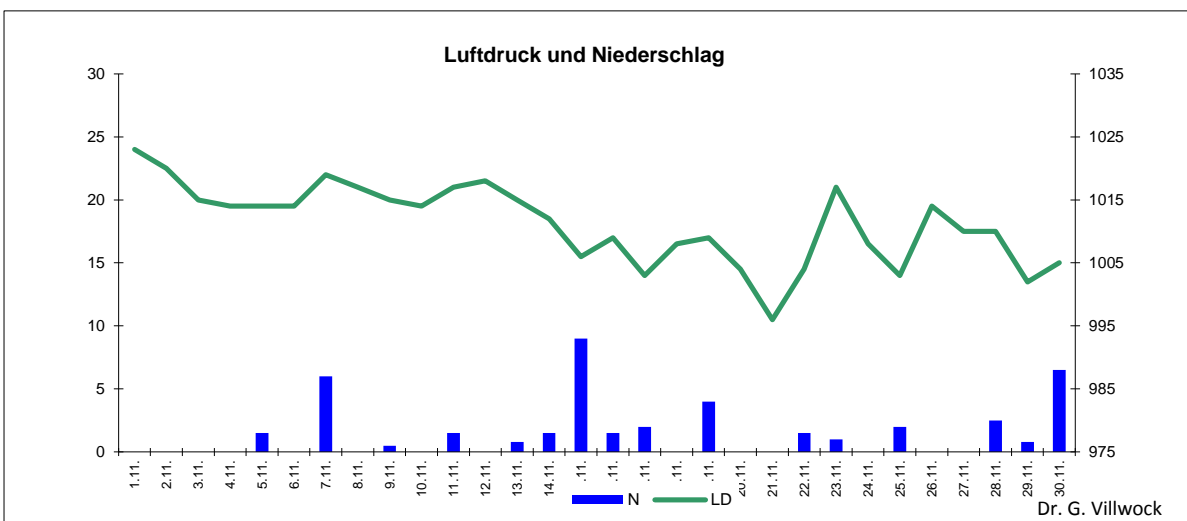
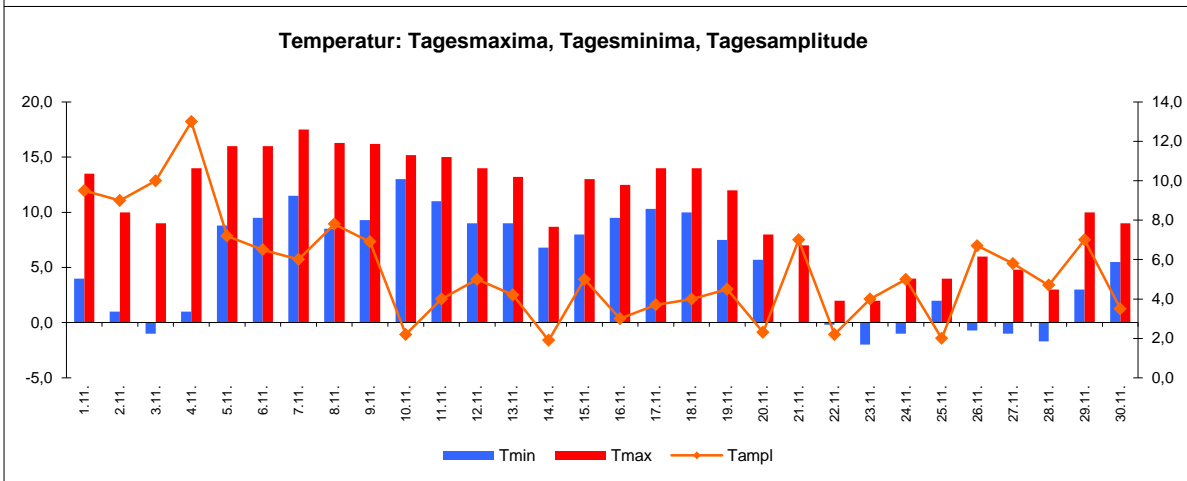
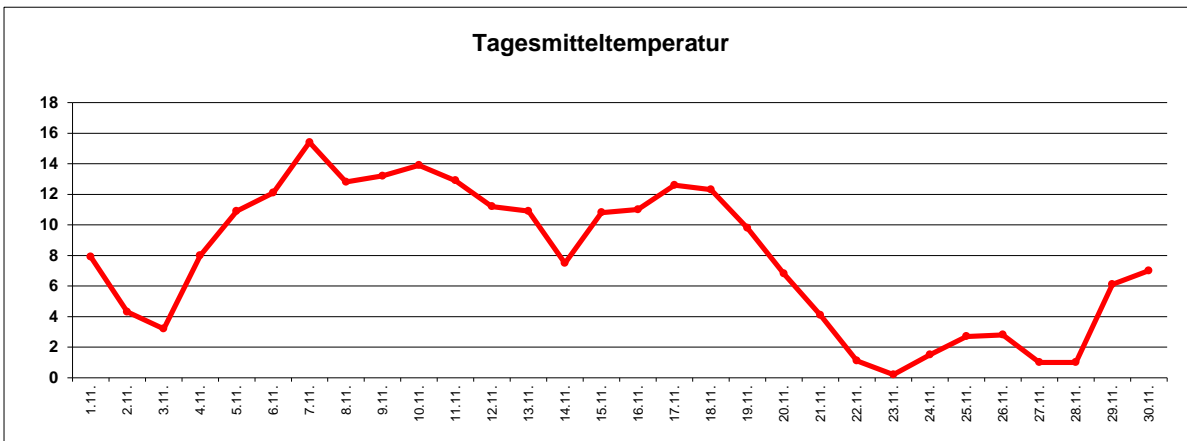


Wetter November 2015



Station Fienstedt 1
51°32' N 11°46' E Höhe: 138 m NN

	Temperatur	Temp. minim.	Temp. max.	Temp. Amplit.	Niederschlag	Luftdruck	Luftfeuchte	Bewölkung
Monatsmittel	7,8°C	5,2°C	10,7°C	5,5 grd	42,6 mm	1011 hPa	84 %	67 %
Reihe 1999/2013	5,0°C	2,7°C	7,3°C	4,5 grd	47,0 mm	1012 hPa	88%	69%
Frosttage (Tmin<0°):	7		Eistage (Tmax<0°):	0				
Sommertage (Tmax>25°C):	0		Heiße Tage (Tmax>30°C)	0				
Wärmster Tag:	15,4°C	7.11.	Kältester Tag:	0,2°C	23.11.			
Höchste Temp.:	17,5°C	7.11.	Niedrigste Temp.:	-2,0°C	23.11.			



Dr. G. Villwock