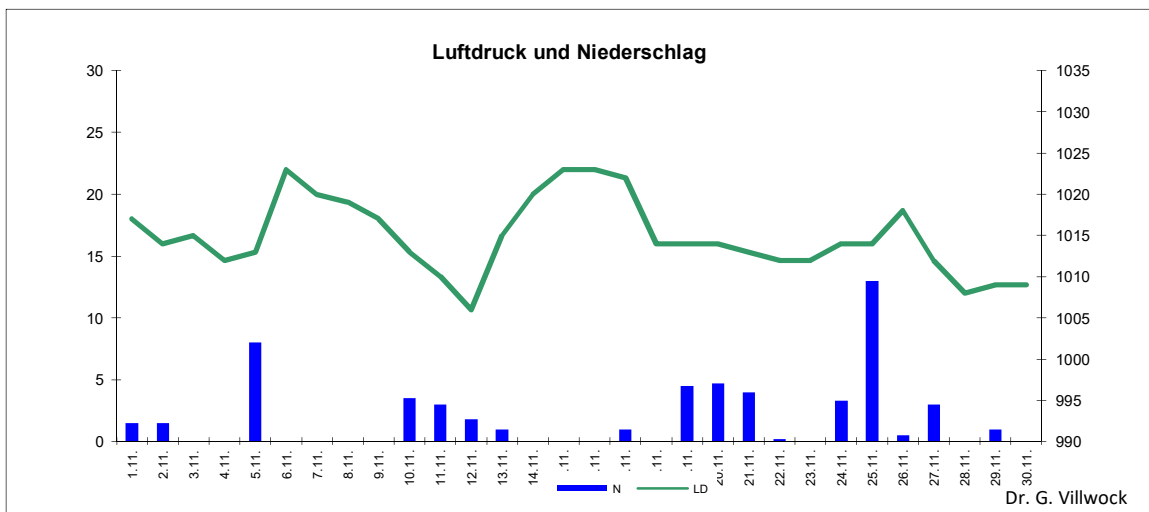
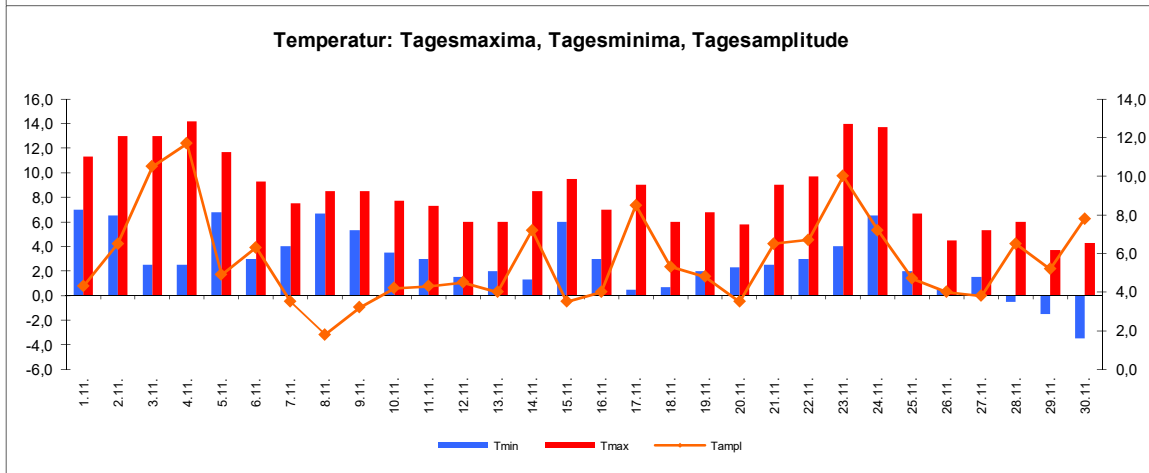
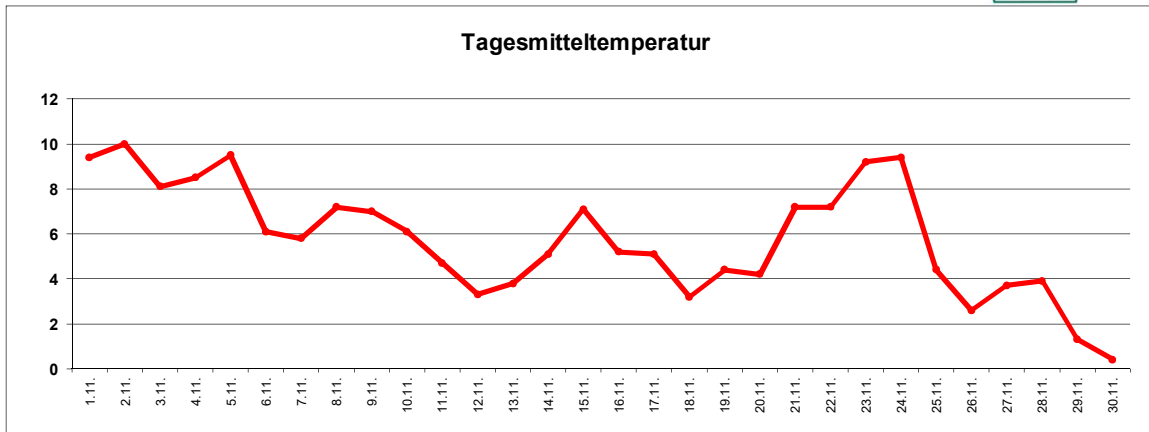


# Wetter November 2017



Station Fienstedt 1  
51°32' N 11°46' E Höhe: 138 m NN

	Temperatur	Temp. minim.	Temp. max.	Temp. Amplit.	Niederschlag	Luft-druck	Luft-feuchte	Bewölkung
Monatsmittel	5,8°C	2,8°C	8,5°C	5,6 grd	55,5 mm	1015 hPa	85 %	70 %
Reihe 1999/2016	5,1°C	2,8°C	7,4°C	4,7 grd	45,8 mm	1012 hPa	87%	69%
Frosttage (Tmin<0°):	3		Eistage (Tmax<0°):	0				
Sommertage (Tmax>25°C):	0		Heiße Tage (Tmax>30°C)	0				
Wärmster Tag:	10,0°C	2.11.	Kältester Tag:	0,4°C	30.11.			
Höchste Temp.:	14,2°C	4.11.	Niedrigste Temp.:	-3,5°C	30.11.			



Dr. G. Villwock