

Wetter Februar 2021

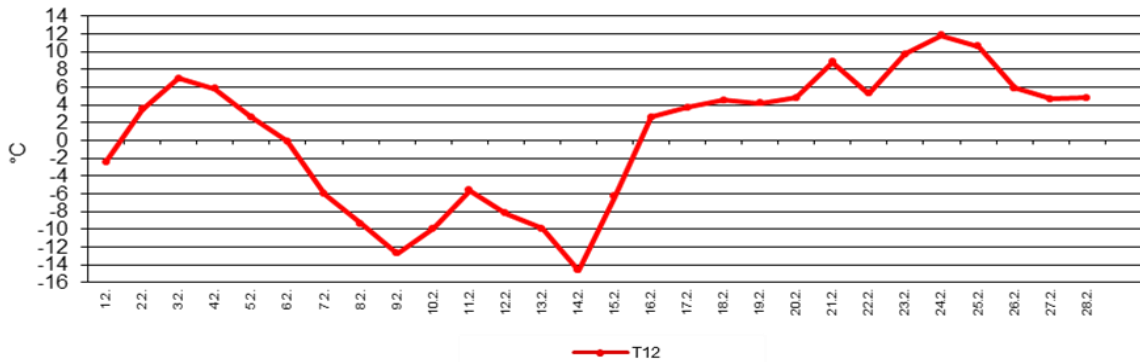


Station Fienstedt 1
51°32' N 11°46' E Höhe: 138 m NN

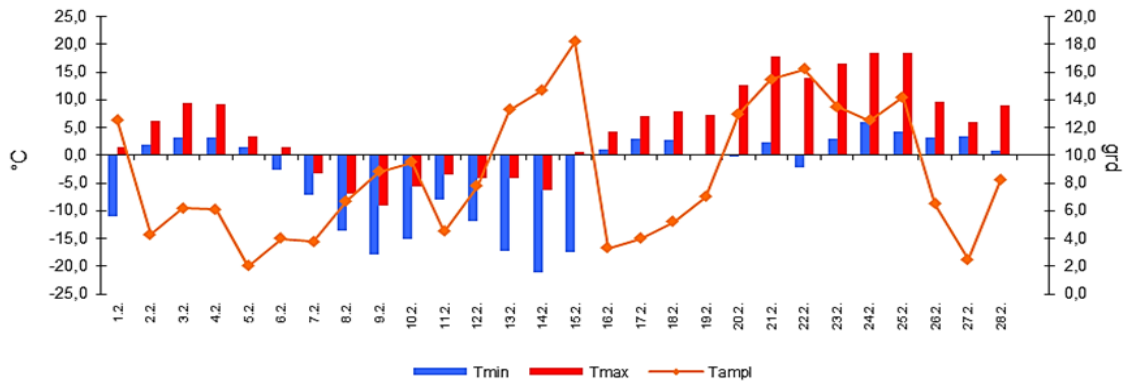
	Temperatur	Temp. minim.	Temp. max.	Temp. Amplit.	Niederschlag	Luftdruck	Luftfeuchte	Bewölkung
Monatsmittel	0,5°C	-3,7°C	5,0°C	8,7 grd	49,7 mm	1018 hPa	83 %	61 %
Reihe 1999/2020	1,5°C	-1,2°C	4,3°C	5,5 grd	28,6 mm	1013 hPa	80%	65%
Frosttage (Tmin<0°):	5		Eistage (Tmax<0°):		8			
Sommertage (Tmax>25°C):	0		Kalte Tage (Tmax<-10°C)		0			
Wärmster Tag:	11,8°C	24.2.	Kältester Tag:		-14,6°C 14.2.			
Höchste Temp.:	18,5°C	24.,25.2.	Niedrigste Temp.:		-21,0°C 14.2.			



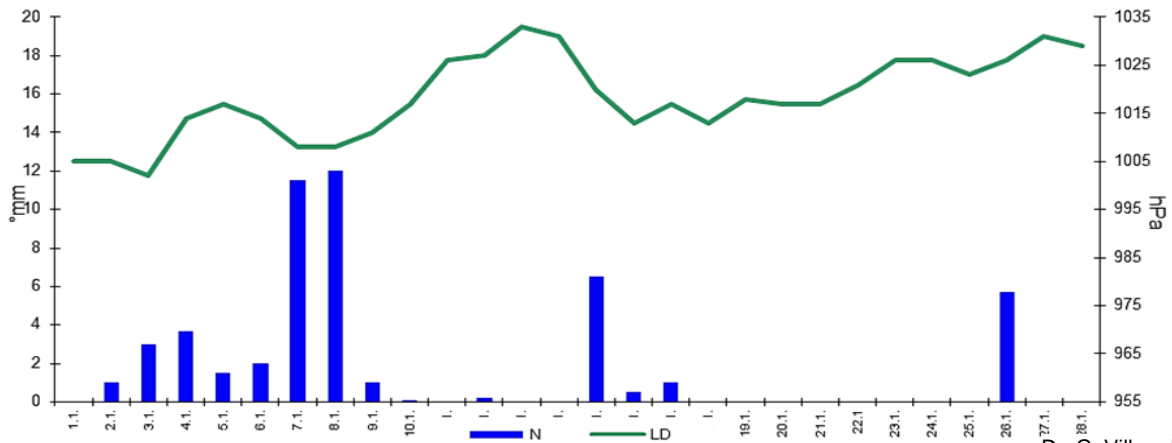
Tagesmitteltemperatur



Temperatur: Tagesmaxima, Tagesminima, Tagesamplitude



Luftdruck und Niederschlag



Dr. G. Villwock