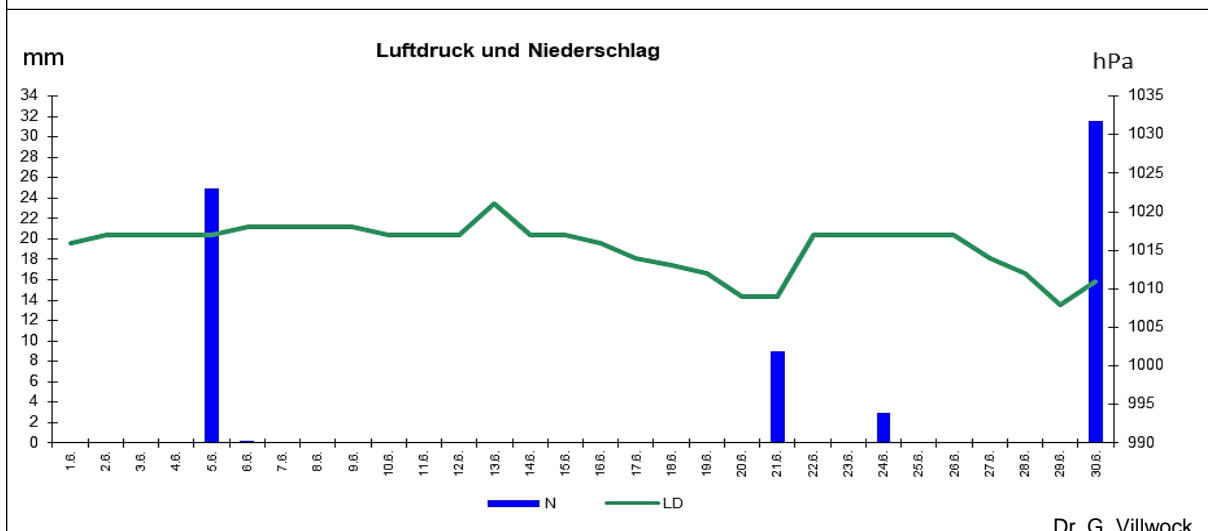
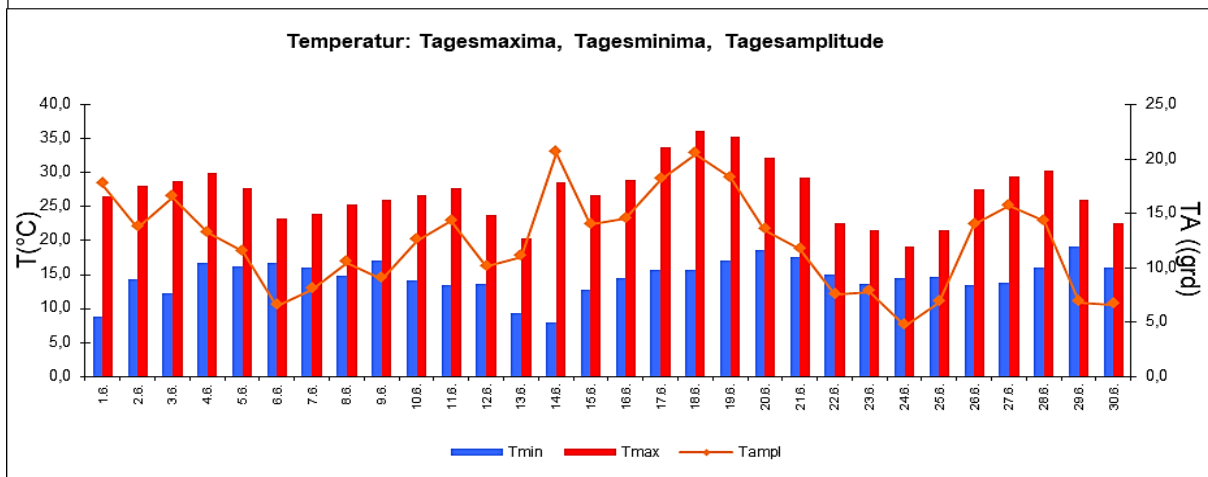
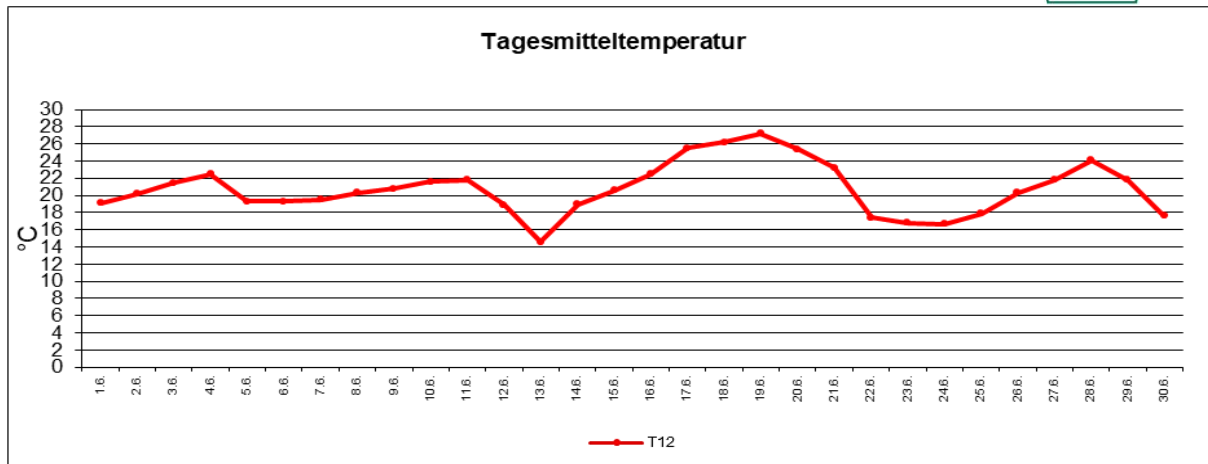


Wetter Juni 2021



Station Fienstedt 1
51°32' N 11°46' E Höhe: 138 m NN

	Temperatur	Temp. minim.	Temp. max.	Temp. Amplit.	Niederschlag	Luftdruck	Luftfeuchte	Bewölkung
Monatsmittel	20,8°C	14,7°C	27,0°C	12,3 grd	68,9 mm	1016 hPa	67 %	49 %
Reihe 1999/2020	17,3°C	11,8°C	22,9°C	11,1 grd	53,9 mm		67 %	52%
Frosttage (Tmin<0°):	0		Eistage (Tmax<0°):	0				
Sommertage (Tmax>25°C):	15		Heiße Tage (Tmax>30°C)	6				
Wärmster Tag:	27,2°C	19.6.	Kältester Tag:	14,6°C	13.6.			
Höchste Temp.:	36,2°C	18.6.	Niedrigste Temp.:	8,0°C	14.6.			



Dr. G. Villwock