

Wetter Januar 2022

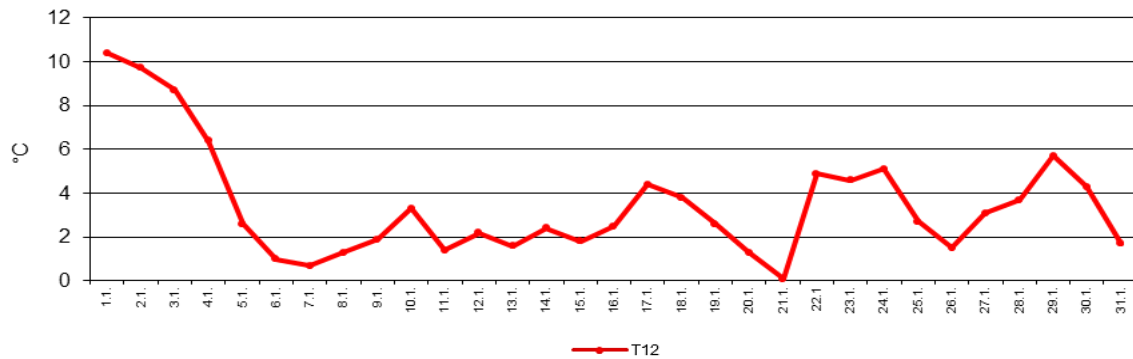


Station Fienstedt 1
51°32' N 11°46' E Höhe: 138 m NN

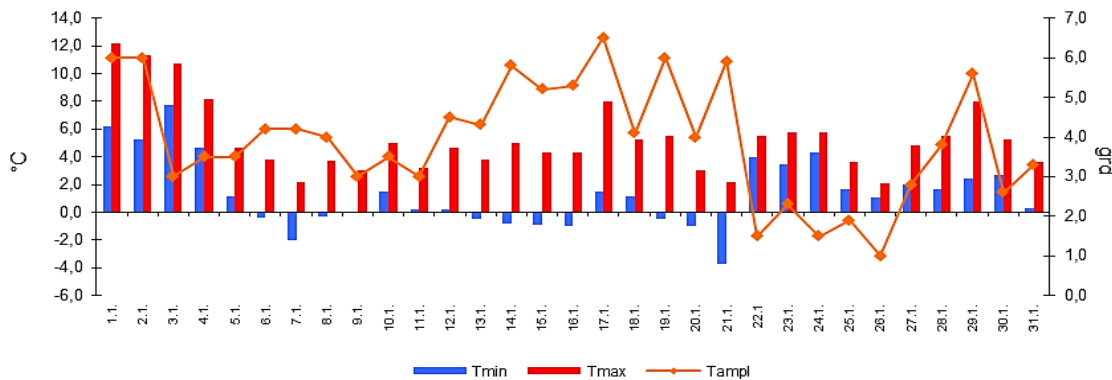
	Temperatur	Temp. minim.	Temp. max.	Temp. Amplit.	Niederschlag	Luftdruck	Luftfeuchte	Bewölkung
Monatsmittel	3,5°C	1,4°C	5,3°C	3,9 grad	41,9 mm	1020 hPa	82 %	76 %
Reihe 1999/2021	0,7°C	-1,5°C	2,8°C	4,3 grad	40,1 mm	1013 hPa	85%	70%
Frosttage (Tmin<0°):		10		Eistage (Tmax<0°):		0		
Sommertage (Tmax>25°C):		0		Heiße Tage (Tmax>30°C)		0		
Wärmster Tag:		10,4°C	1.1.	Kältester Tag:		0,1°C	21.1.	
Höchste Temp.:		12,2°C	1.1.	Niedrigste Temp.:		-3,7°C	21.1.	



Tagesmitteltemperatur



Temperatur: Tagesmaxima, Tagesminima, Tagesamplitude



Luftdruck und Niederschlag

