

Wetter April 2022

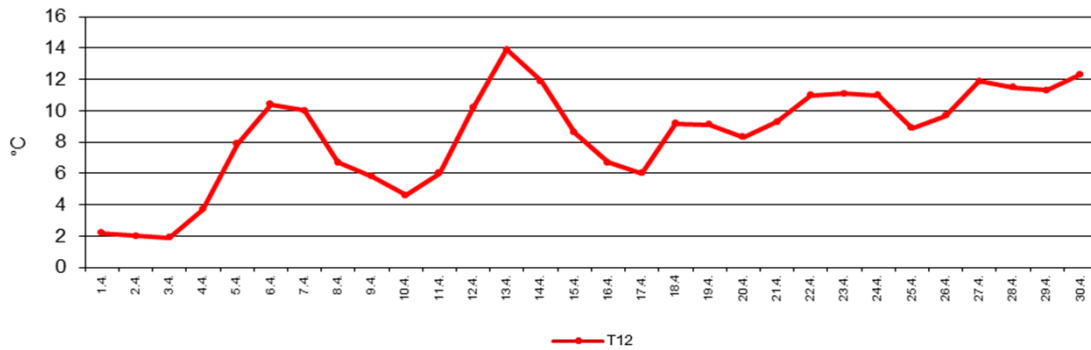


Station Fienstedt 1
51°32' N 11°46' E Höhe: 138 m NN

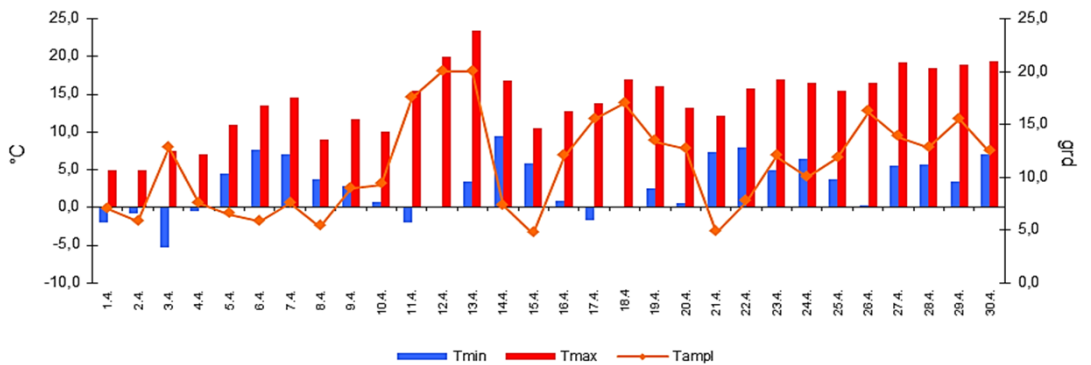
	Temperatur	Temp. minim.	Temp. max.	Temp. Amplit.	Niederschlag	Luftdruck	Luftfeuchte	Bewölkung
Monatsmittel	8,4°C	3,0°C	14,1°C	11,1 grad	14,9 mm	1014 hPa	63 %	53 %
Reihe 1999/2021	9,2°C	4,2°C	14,4°C	10,1 grad	28,4 mm	1013 hPa	68%	51%
Frosttage (Tmin<0°):		6		Eistage (Tmax<0°):		0		
Sommertage (Tmax>25°C):		0		Heiße Tage (Tmax>30°C):		0		
Wärmster Tag:	13,9°C	13.4.	Kältester Tag:	1,9°C	3.4.			
Höchste Temp.:	23,5°C	13.4.	Niedrigste Temp.:	-5,3°C	3.4.			



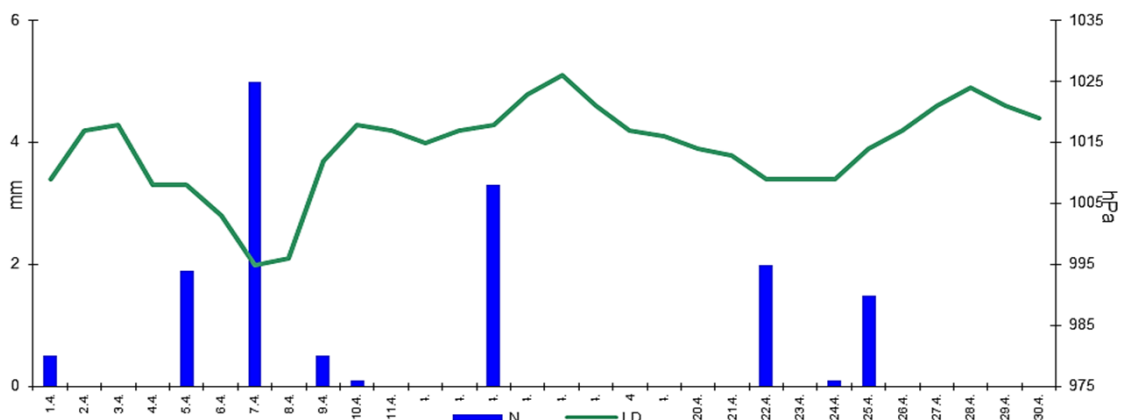
Tagesmitteltemperatur



Temperatur: Tagesmaxima, Tagesminima, Tagesamplitude



Luftdruck, Temperatur und Niederschlag



Dr. G. Villwock