

Wetter in Fienstedt 2022

Station Fienstedt 1 (Betreiber: G. Villwock)

Geogr. Breite: 51°33'1.69"N Geogr. Länge: 11°47'19.42"E

Höhe: 138 m NN



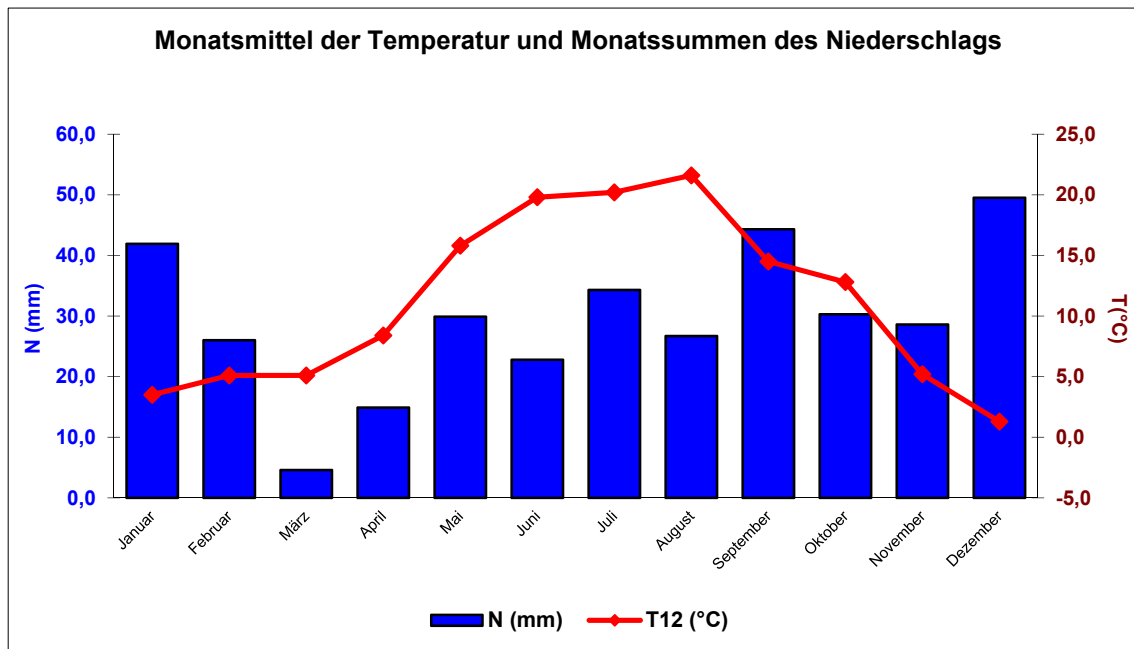
TEMPERATUR

Jahresdurchschnitt:	11,1 °C	Wärmster Monat:	August m. 21,6°C
Wärmster Tag:	20.7. m. 28,7°C	Kältester Monat:	Dezember m. 1,3°C
Kältester Tag:	13.12. m. -10,1°C	Höchste Temp.:	38,5°C (4.8.)
Vegetationsperiode: (T _{Tag} >5°C)	5.4. – 11.11. = 221Tage	Niedrigste Temp.:	-14,0°C (18.12.)
		Frostfreie Zeit:	17.4. – 11.11. (Tag d. letzten Frostes bis Tag des ersten Frostes)

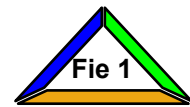


NIEDERSCHLAG

Jahressumme:	353,8 mm	Feuchtester Monat:	Dezember m. 49,5 mm
Tag m. höchster Niederschl.menge:	18.10. m. 19,2 mm	Trockenster Monat:	März m. 4,6 mm
		Gewittertage:	7
		Nebeltage:	9
		Tage m. Schneefall:	13



2022 zählte in der 24jährigen Messreihe hinsichtlich der Temperaturen zu den vier sehr warmen Jahren mit Jahresmitteln von über 11°C. Es war zugleich nach 2018 und 1999 das dritttrockenste Jahr. In 10 Monaten lag die Niederschlagsmenge unter dem langjährigen Durchschnitt. Winterliche Verhältnisse beschränkten sich auf 4 Tage im November und 29 Tage im Dezember. Heitere bis klare Tage (34 %) dominierten gegenüber grauen Tagen ohne Sonne (19 %). Hohe Temperaturen und geringe Niederschläge bewirkten im Jahresmittel ein Wasserdefizit. Das beigefügte Temperatur-Niederschlag-Diagramm ermöglicht den Vergleich mit den Vorjahren.



Fienstedt 2022

MONATSWERTE

Monat	T3	T4	T12	Tmin	Tmax	ΔT	δ-1	N	Max. N/Tag	Tage m. N	LD	Be-wölk.	RF
	(°C)	(°C)	(°C)	(°C)	(°C)	(grad)	(grad)	(mm)	(mm)	Anz.	(hPa)	[%]	[%]
Jan.	3,6	3,6	3,5	1,4	5,3	3,9	1,2	41,9	8,5	19	1020	76	82
Febr.	5,1	5,0	5,1	1,8	8,7	6,9	2,2	26,0	6,5	13	1015	63	74
März	5,0	4,8	5,1	-1,0	11,6	12,6	4,2	4,6	4	3	1022	33	63
April	8,7	8,5	8,4	3,0	14,1	11,1	3,8	14,9	5	9	1014	53	63
Mai	16,1	16,1	15,8	8,6	22,6	14,0	4,7	29,9	10,5	11	1016	40	62
Juni	20,7	20,0	19,8	12,1	27,1	15,0	5,0	22,8	16,5	8	1014	38	59
Juli	21,0	20,3	20,2	13,2	27,2	14,1	4,7	34,3	14	9	1017	47	56
Aug.	21,9	21,8	21,6	15,2	28,2	13,0	4,6	26,7	14	5	1015	39	57
Sept.	14,4	14,4	14,5	9,7	19,7	10,1	3,4	44,3	11,5	13	1013	54	68
Okt.	12,9	12,7	12,8	7,6	17,9	10,2	3,4	30,3	19,2	8	1018	45	76
Nov.	5,3	5,3	5,2	1,9	9,1	7,2	2,3	28,6	8	13	1016	55	82
Dez.	1,3	1,3	1,3	-1,6	3,6	5,2	1,6	49,5	10,7	20	1014	76	82
<i>Jahr 2022</i>													
Jahr	11,3	11,2	11,1	6,0	16,3	10,3	3,4	353,8		131	1016	52	69
<i>Mittelwert 1999-2022</i>													
Jahr	10,0	9,9	9,9	5,9	14,1	8,2	2,7	547,0		140	1014	59	75

Erläuterungen

T3, T4, T12: Monatsmitteltemperaturen ermittelt aus Tagesmitteltemperaturen m. 3, 4 bzw. 12 Messterminen

Tmin / Tmax: Monatsmittel der täglichen Minimum- bzw. Maximumtemperaturen

ΔT: Monatsmittel der täglichen Temperaturamplitude; δ-1: Monatsmittel der täglichen Standardabweichung der Temperatur

N: Niederschlagssumme; Max. N/Tag: Maximale Tagessumme des Niederschlags

LD: Luftdruck; RF: Relative Luftfeuchte

Monat	Eis-tage	Frost-tage	Som-mer-tage	Kalte Tage	Heiße Tage	Kälte-sum-me	Wärm-ster Tag	Kälte-ster Tag	Max. Temp.	Min. Temp.
	Anzahl					(grad)	(°C)	(°C)	(°C)	(°C)
Januar	0	10	0	0	0	0	10,4	0,1	12,2	-3,7
Februar	0	6	0	0	0	0	8,5	0,7	13,5	-2,7
März	0	18	0	0	0	0	12,8	0,5	19,3	-5,7
April	0	6	0	0	0	0	13,9	1,9	23,5	-5,3
Mai	0	0	7	0	1	0	22,3	10,4	30	2,7
Juni	0	0	14	0	8	0	25,9	12,6	36,0	4,3
Juli	0	0	10	0	9	0	28,7	15,2	38,3	7,7
August	0	0	13	0	13	0	27,6	17,3	38,5	11
September	0	0	4	0	0	0	20,8	8,1	29,7	1,8
Oktober	0	0	1	0	0	0	18,6	7,6	26,8	0,7
November	1	6	0	0	0	8,9	12,7	-5,3	17,5	-8,3
Dezember	9	5	0	0	0	56,5	14,4	-10,1	17,3	-14
Summe	10	51	49	0	31	65,4				

Erläuterungen

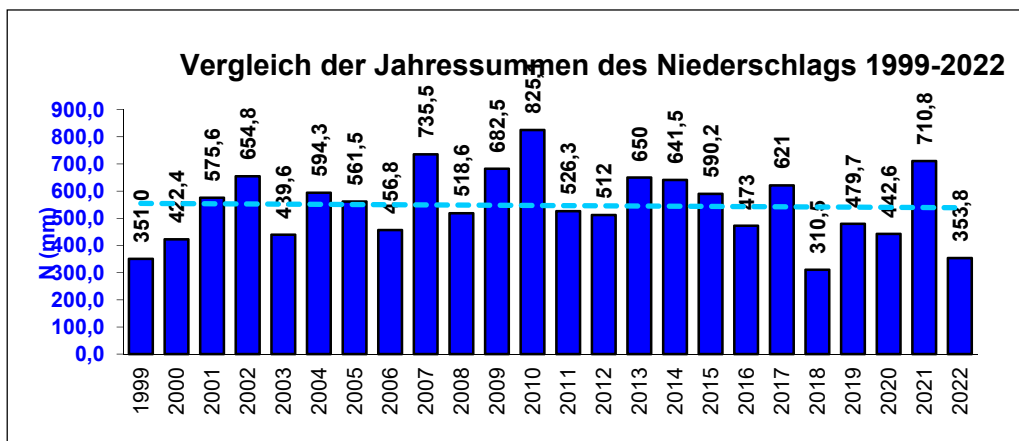
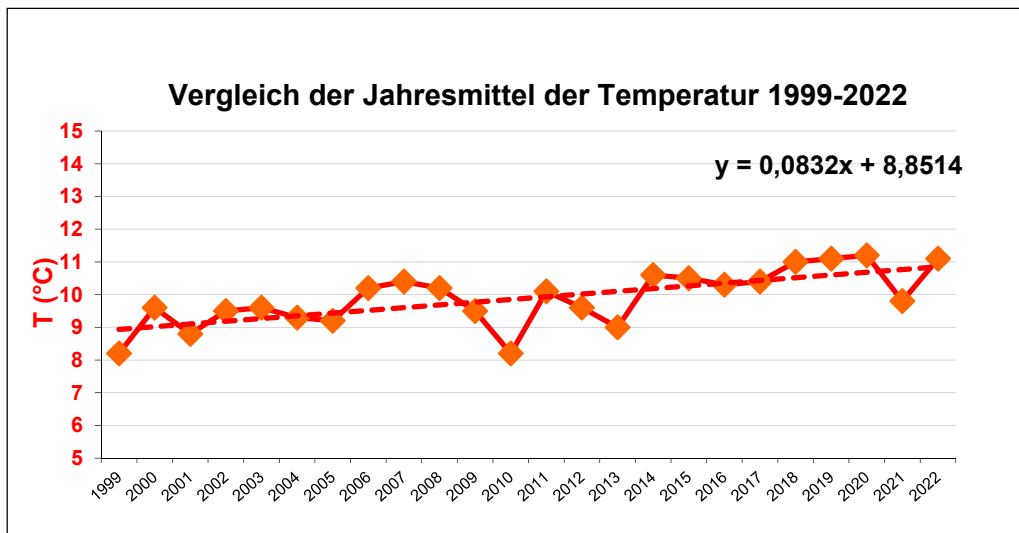
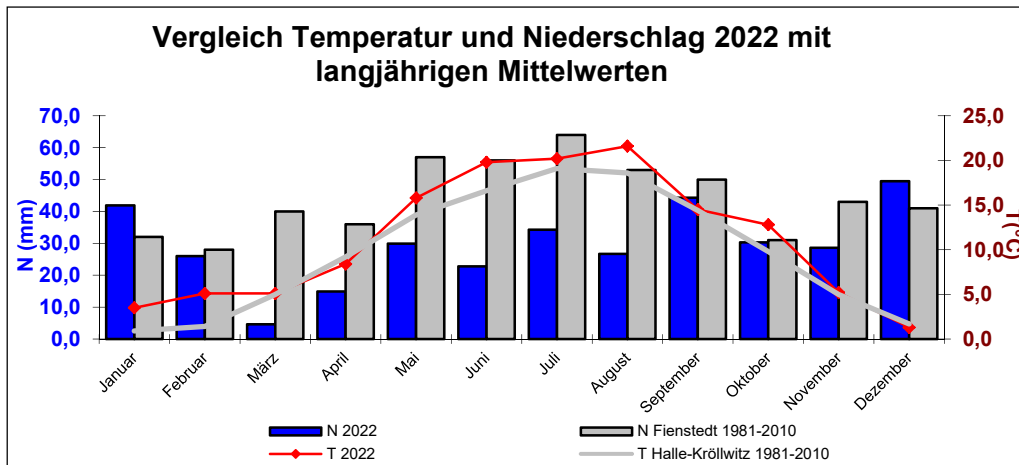
Frosttage: Tmin<0°C; Eistage: Tmax<0°C; Kalte Tage: Tmax<-10°C;

Sommertage: Tmax≥25°C; Heiße Tage: Tmax≥30°C (od. Tmittel≥25°C);

Kältesumme: Summe aller negativen Tagesmittel

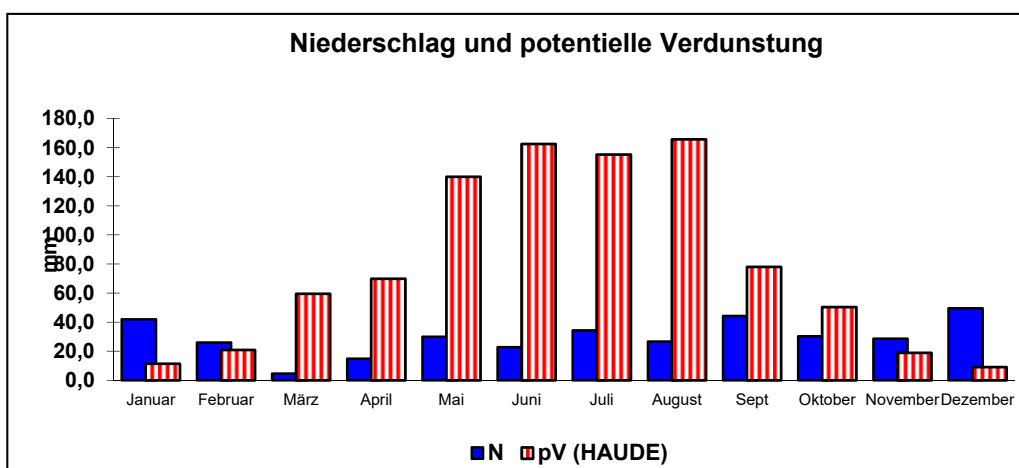
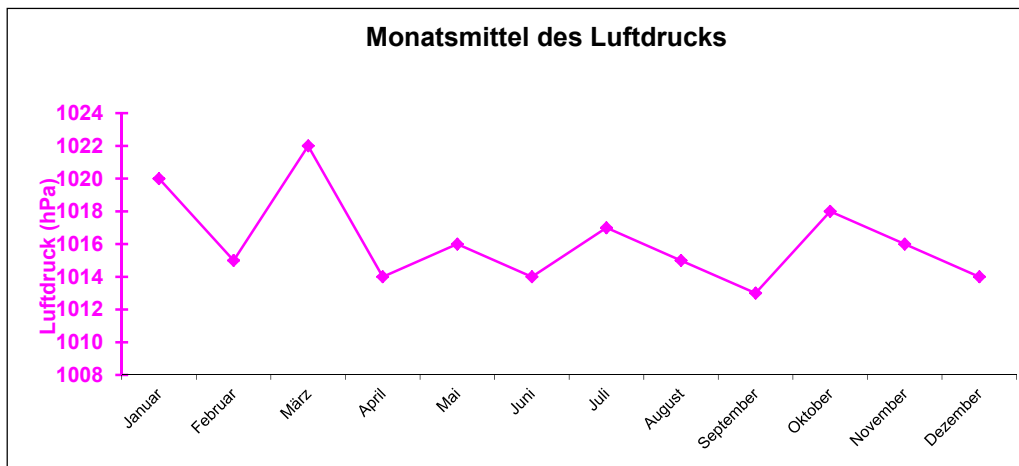
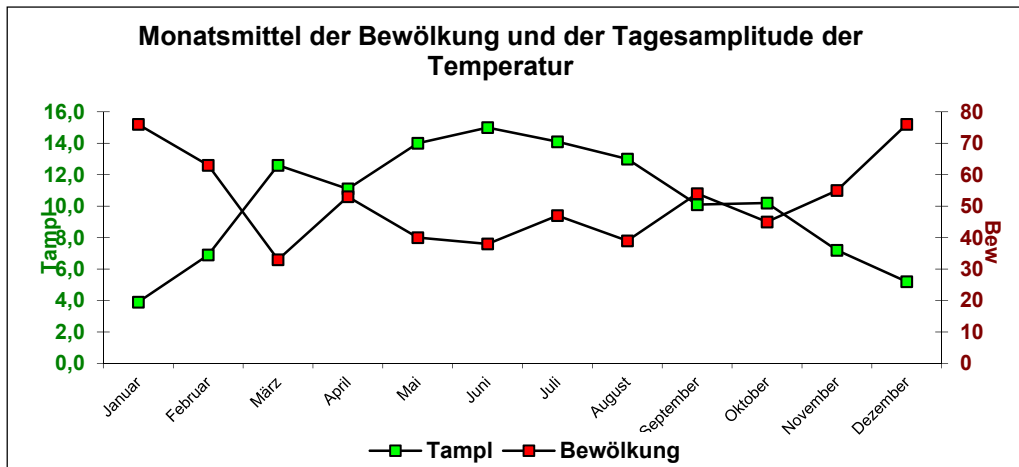
Fienstedt 2022

VERGLEICHE



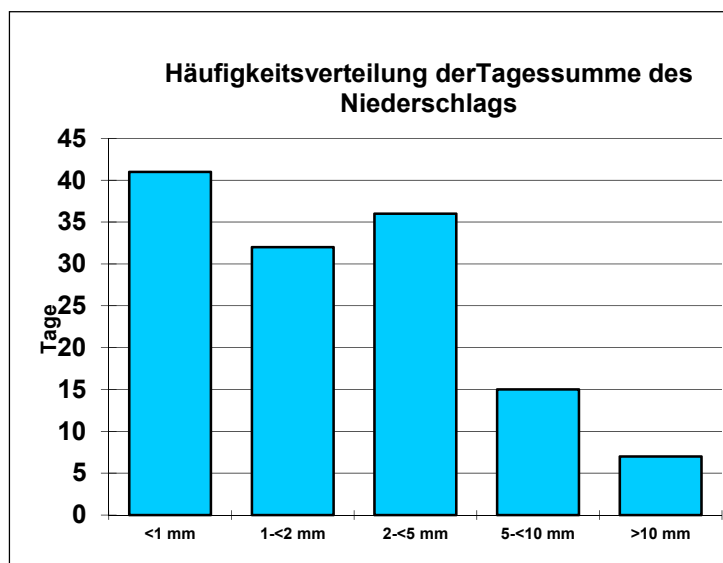
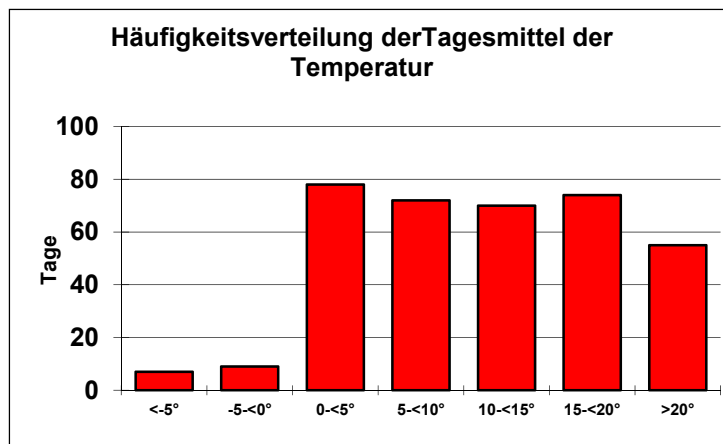
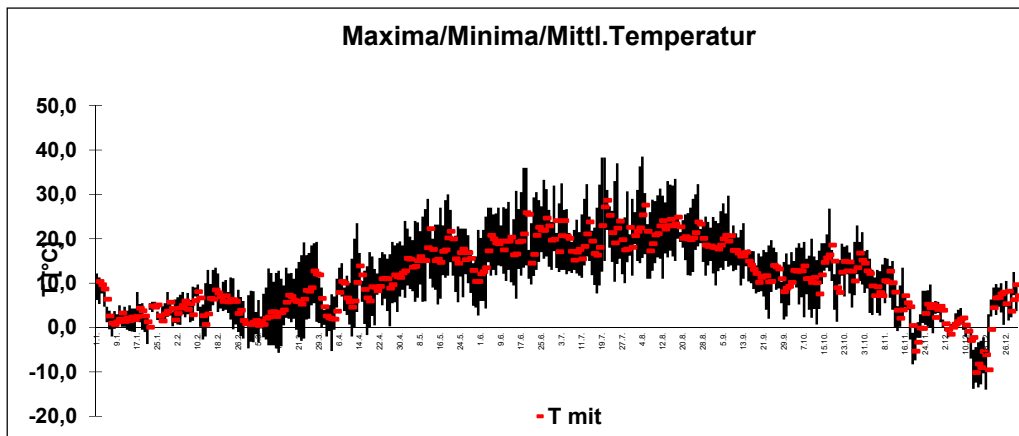
Fienstedt 2022

JAHRESGÄNGE



Reelle Evapotranspiration (nach TURC): 323,0 mm/Jahr (= 91 % des Jahresniederschlags)

Fienstedt 2022



Vergleich der Jahresmittel 1999-2022

