

Wetter in Fienstedt 2023

Station Fienstedt 1 (Betreiber: G. Villwock)

Geogr. Breite: 51°33'1.69"N Geogr. Länge: 11°47'19.42"E

Höhe: 138 m NN



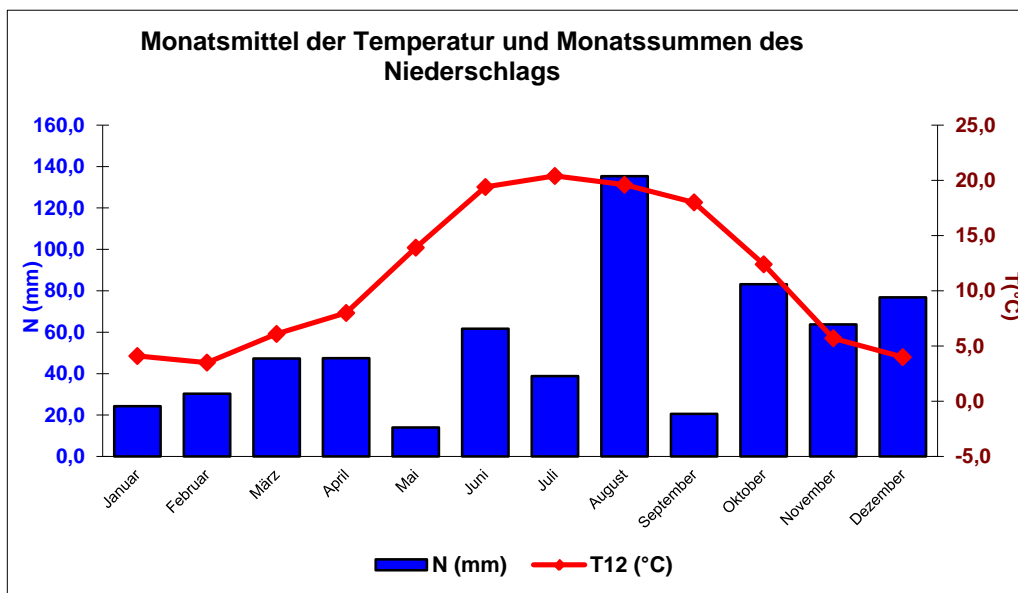
TEMPERATUR

Jahresdurchschnitt:	11,3 °C	Wärmster Monat:	Juli m. 20,4°C
Wärmster Tag:	9.7. m. 26,2°C	Kältester Monat:	Februar m. 3,5°C
Kältester Tag:	8.2. m. -4,7°C	Höchste Temp.:	36,5°C (11.7.)
Vegetationsperiode:	6.4. – 10.11. (T _{Tag} >5°C) = 219Tage	Niedrigste Temp.:	-7,7°C (9.2., 30.11., 3.12., 4.12.)
		Frostfreie Zeit:	26.4. – 17.10. (Tag d. letzten Frostes bis Tag des ersten Frostes) =173 Tage

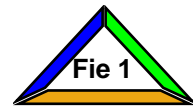


NIEDERSCHLAG

Jahressumme:	643,6 mm	Feuchtester Monat:	August m. 135,3 mm
Tag m. höchster Niederschl.menge:	25.8. m. 28,0 mm	Trockenster Monat:	Mai m. 14,0 mm
		Gewittertage:	11
		Nebeltage:	7
		Tage m. Schneefall:	24



2023 war in der 25jährigen Messreihe das wärmste Jahr. Es war zugleich eines der feuchteren Jahre der Messreihe. In 8 Monaten lag die Niederschlagsmenge über dem langjährigen Durchschnitt. Winterliche Verhältnisse mit immerhin 24 Tagen, an denen Schnee fiel, traten in 4 Zeitabschnitten (Mitte Jan., Anfang Feb., Ende Feb. bis Mitte März, Ende Nov. bis Anfang Dez.) auf. Heitere bis klare Tage (20 %) hielten sich mit grauen Tagen ohne Sonne (19 %) fast in Waage. Hohe Niederschläge vor allem im 2. Halbjahr bewirkten im Jahresmittel ein Wasserüberschuss. Das beigefügte Temperatur-Niederschlag-Diagramm ermöglicht den Vergleich mit den Vorjahren.



Fienstedt 2023

MONATSWERTE

Monat	T3	T4	T12	Tmin	Tmax	ΔT	δ-1	N	Max. N/Tag	Tage m. N	LD	Be-wölk.	RF
	(°C)	(°C)	(°C)	(°C)	(°C)	(grad)	(grad)	(mm)	(mm)	Anz.	(hPa)	[%]	[%]
Jan.	4,2	4,2	4,1	1,6	6,1	4,5	1,4	24,3	4,5	18	1016	80	79
Febr.	3,6	3,5	3,5	0,0	6,9	6,9	2,2	30,3	8	12	1022	67	77
März	6,0	5,9	6,1	2,2	10,7	8,5	2,8	47,3	8	18	1011	73	73
April	8,0	7,9	8,0	3,0	12,9	9,7	3,3	47,5	17	13	1016	63	69
Mai	14,2	13,9	13,9	7,1	19,8	12,7	4,5	14,0	8	4	1018	43	63
Juni	20,1	19,5	19,4	12,3	26,1	13,8	4,7	61,7	21,5	11	1016	45	59
Juli	21,0	20,5	20,4	13,2	27,3	14,1	4,7	38,8	11	16	1012	54	57
Aug.	19,7	19,5	19,6	14,7	25,1	10,4	3,6	135,3	28	17	1014	61	68
Sept.	18,0	17,9	18,0	11,6	24,6	13,1	4,7	20,6	17,5	4	1017	28	66
Okt.	12,5	12,4	12,4	9,0	16,1	7,1	2,4	83,2	15,5	17	1012	74	75
Nov.	5,8	5,7	5,7	2,6	8,3	5,7	1,7	63,8	11	19	1008	92	79
Dez.	4,0	4,0	4,0	1,6	6,0	4,5	1,4	76,8	17,5	20	1013	78	83
<i>Jahr 2023</i>													
Jahr	11,4	11,2	11,3	6,6	15,8	9,3	3,1	643,6		169	1015	63	71
<i>Mittelwert 1999-2023</i>													
Jahr	10,1	10,0	9,9	5,9	14,1	8,2	2,8	550,9		141	1013	59	74

Erläuterungen

T3, T4, T12: Monatsmitteltemperaturen ermittelt aus Tagesmitteltemperaturen m. 3, 4 bzw. 12 Messterminen

Tmin / Tmax: Monatsmittel der täglichen Minimum- bzw. Maximumtemperaturen

ΔT: Monatsmittel der täglichen Temperaturamplitude; δ-1: Monatsmittel der täglichen Standardabweichung der Temperatur

N: Niederschlagssumme; Max. N/Tag: Maximale Tagessumme des Niederschlags

LD: Luftdruck; RF: Relative Luftfeuchte

Monat	Eis-tage	Frost-tage	Som-mer-tage	Kalte Tage	Heiße Tage	Kälte-sum-me	Wärm-ster Tag	Kälte-ster Tag	Max. Temp.	Min. Temp.
	Anzahl					(grad)	(°C)	(°C)	(°C)	(°C)
Januar	1	10	0	0	0	5,2	12,9	-1,4	16,3	-5,2
Februar	2	12	0	0	0	13	10,2	-4,7	13,6	-7,7
März	0	11	0	0	0	-1	12,9	-0,4	20	-4,9
April	0	8	0	0	0	0	13,8	2,5	21,7	-2,7
Mai	0	0	3	0	0	0	20,7	8,0	26,9	0,3
Juni	0	0	15	0	5	0	24,4	14,0	32,6	5,7
Juli	0	0	17	0	5	0	26,2	15,7	36,5	8,7
August	0	0	11	0	5	0	25,3	13,9	32,8	10
September	0	0	11	0	0	0	23,3	13,7	32	5,3
Oktober	0	1	1	0	0	0	18,9	4,7	26,2	-0,2
November	1	6	0	0	0	6,1	10,7	-3,1	13,7	-7,7
Dezember	3	6	0	0	0	13,1	9,8	-4,0	10,5	-7,7
Summe	7	54	58	0	15	36,4				

Erläuterungen

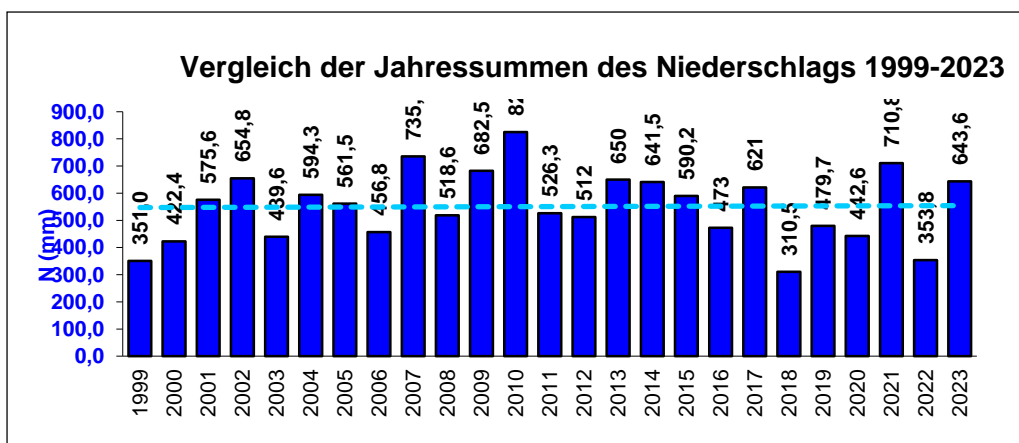
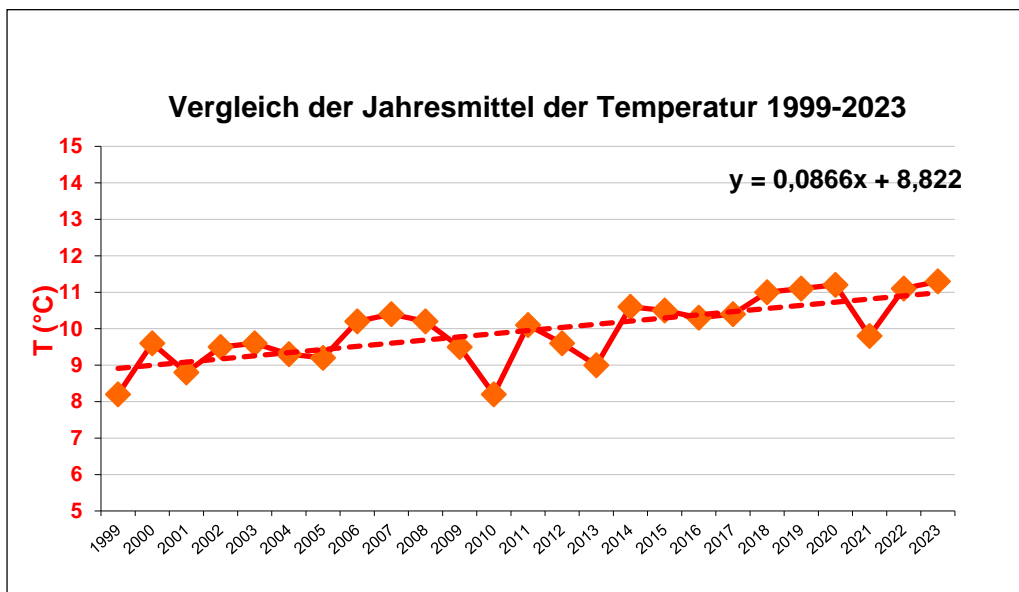
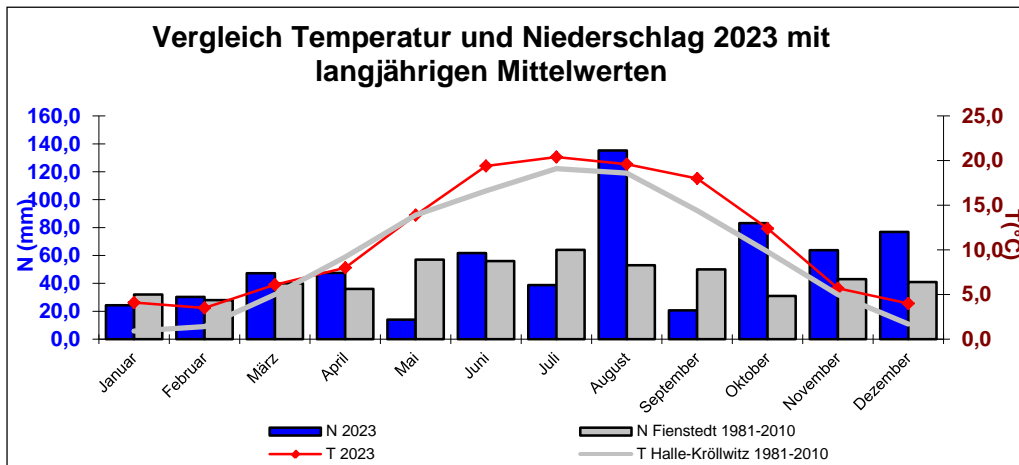
Frosttage: Tmin<0°C; Eistage: Tmax<0°C; Kalte Tage: Tmax<= -10°C;

Sommertage: Tmax>=25°C; Heiße Tage: Tmax>=30°C (od. Tmittel>=25°C);

Kältesumme: Summe aller negativen Tagesmittel

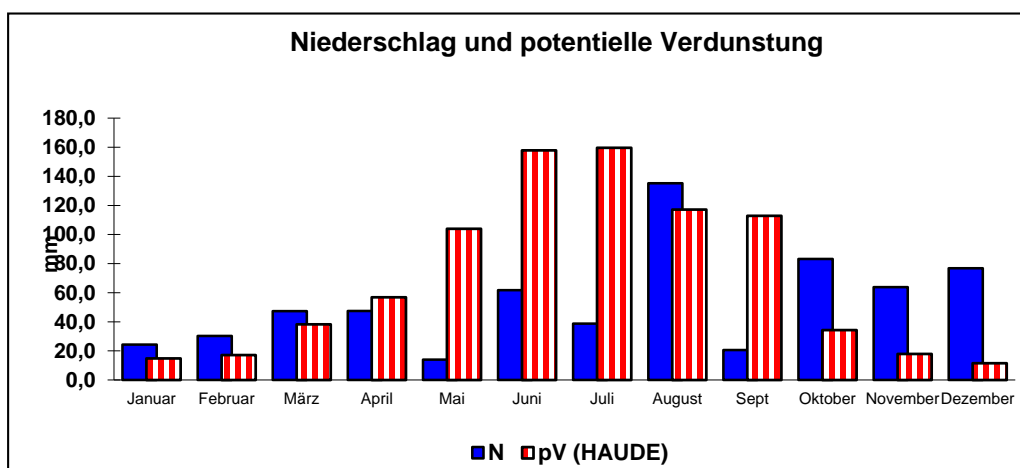
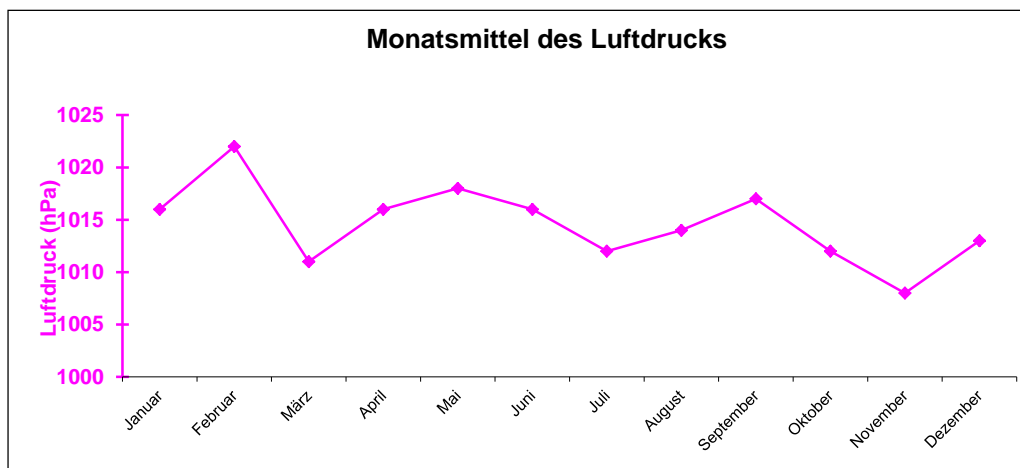
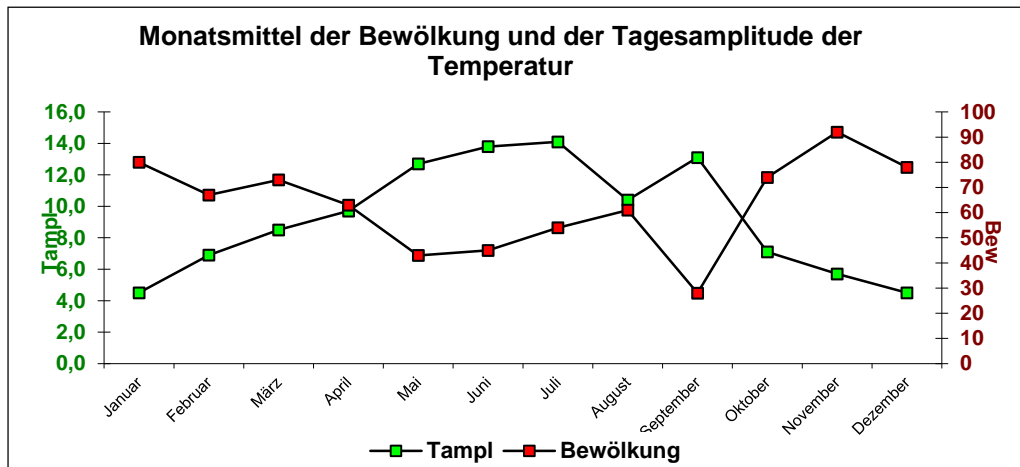
Fienstedt 2023

VERGLEICHE



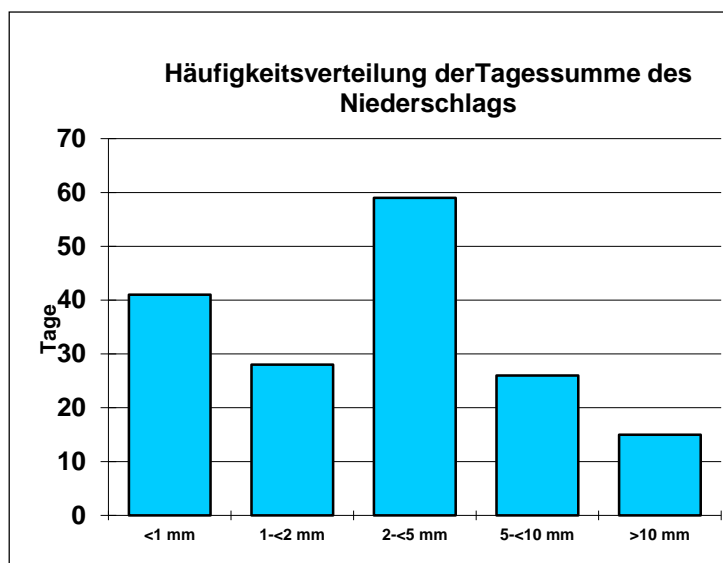
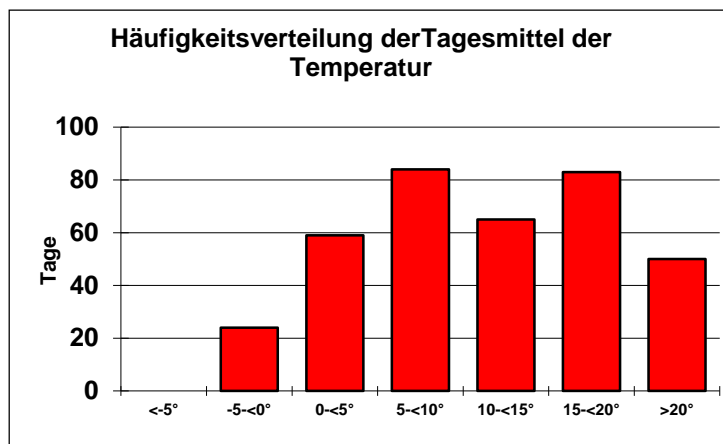
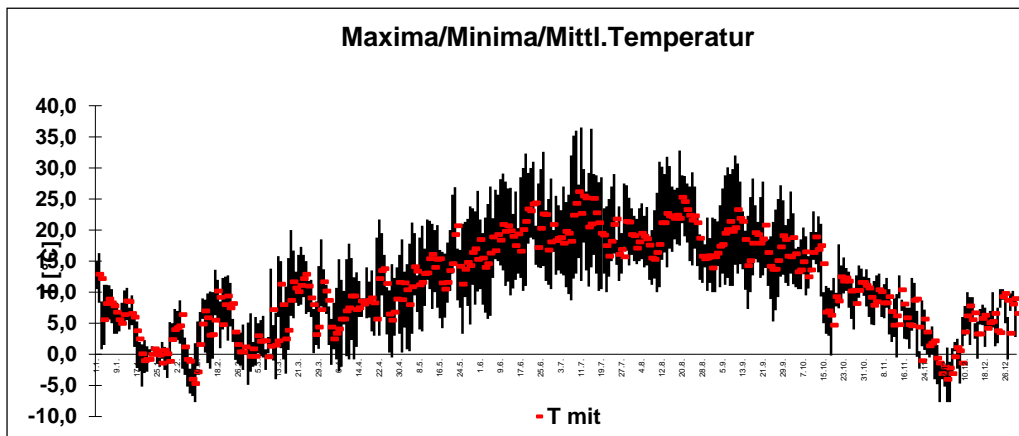
Fienstedt 2023

JAHRESGÄNGE



Reelle Evapotranspiration (nach TURC): 471,1 mm/Jahr (= **73** % des Jahresniederschlags)

Fienstedt 2023



Vergleich der Jahresmittel 1999-2023

