

Wetter November 2024

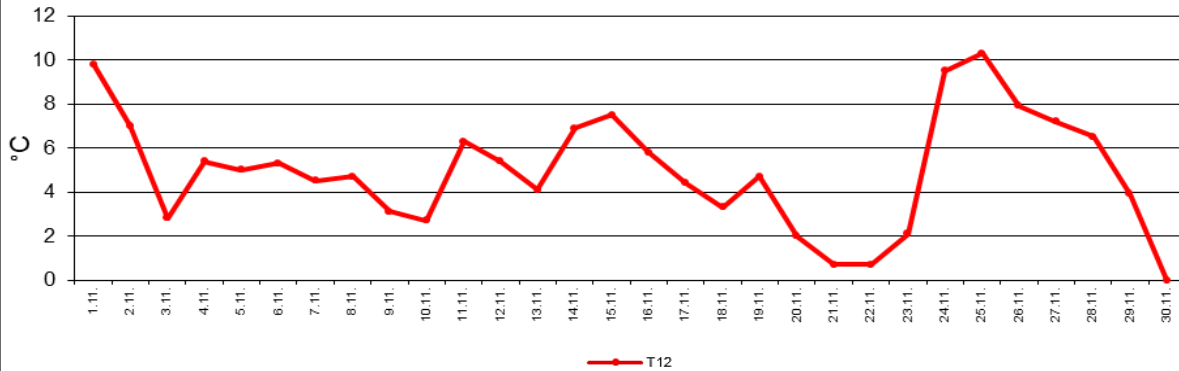


Station Fienstedt 1
51°32' N 11°46' E Höhe: 138 m NN

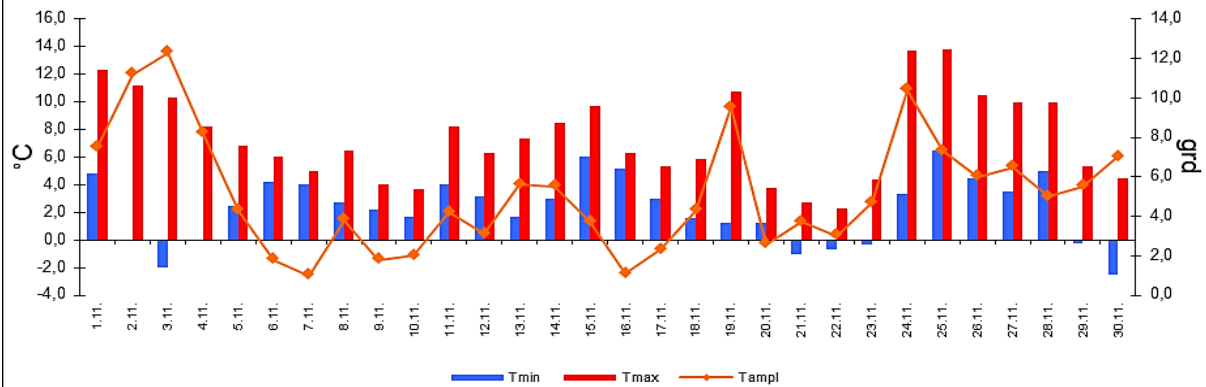
	Temperatur	Temp. minim.	Temp. max.	Temp. Amplit.	Niederschlag	Luftdruck	Luftfeuchte	Bewölkung
Monatsmittel	5,0°C	5,0°C	5,0°C	2,3 grd	27,3 mm	1020 hPa	83 %	76 %
Reihe 1999/2023	5,2°C	2,7°C	7,7°C	5,0 grd	42,2 mm	1013 hPa	86%	69%
Frosttage (Tmin<0°):		6		Eistage (Tmax<0°):		0		
Sommertage (Tmax>25°C):		0		Heiße Tage (Tmax>30°C)		0		
Wärmster Tag:		10,3°C	25.11.	Kältester Tag:		0,0°C	30.11.	
Höchste Temp.:		13,8°C	25.11.	Niedrigste Temp.:		-2,5°C	30.11.	



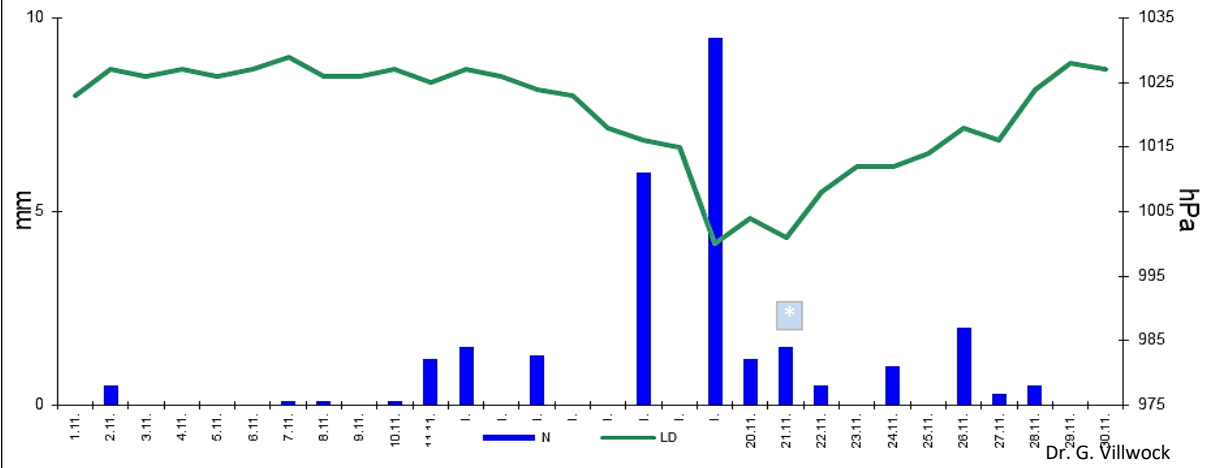
Tagesmitteltemperatur



Temperatur: Tagesmaxima, Tagesminima, Tagesamplitude



Luftdruck und Niederschlag



Dr. G. Villwock

Monat November

