

## Wetter in Fienstedt 2024

Station Fienstedt 1 (Betreiber: G. Villwock)

Geogr. Breite: 51°33'1.69"N Geogr. Länge: 11°47'19.42"E

Höhe: 138 m NN



### TEMPERATUR

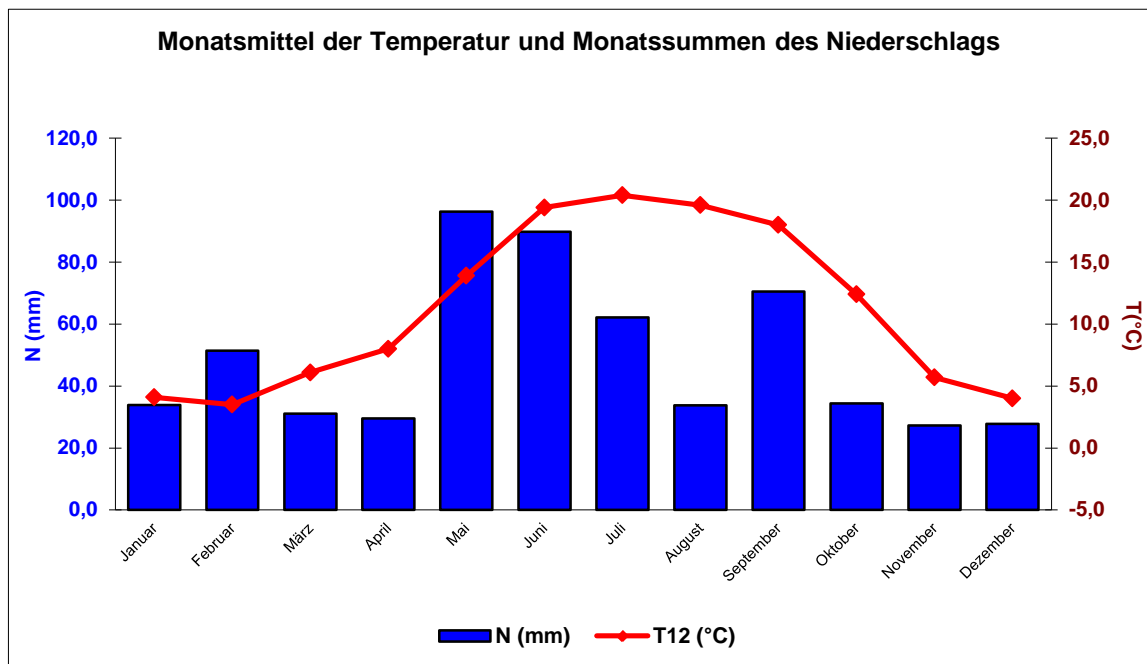


Jahresdurchschnitt:	11,5 °C	Wärmster Monat:	August m. 21,4°C
		Kältester Monat:	Januar m. 1,3°C
Wärmster Tag:	29.8. m. 26,7°C	Höchste Temp.:	35,2°C (29.8.)
Kältester Tag:	9.1. m. -9,0°C	Niedrigste Temp.:	--11,7°C (21.1.)
Vegetationsperiode: (T <sub>Tag</sub> >5°C)	19.3. – 2.11. = 228Tage	Frostfreie Zeit:	24.4. – 2.11. =193 Tage (Tag d. letzten Frostes bis Tag des ersten Frostes)

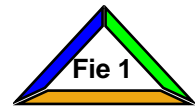


### NIEDERSCHLAG

Jahressumme:	587,9 mm	Feuchtester Monat:	Mai m. 96,3 mm
		Trockenster Monat:	November m. 27,3 mm
Tag m. höchster Niederschl.menge:	24.9. m. 35,0 mm	Gewittertage:	6
		Nebeltage:	18
		Tage m. Schneefall: 7	



2024 war in der 26jährigen Messreihe das wärmste Jahr. Bis auf den Januar und November waren alle Monatswerte höher als das Mittel 1981-2010. Die Niederschläge lagen etwas über dem langjährigen Mittel 1999-2023. Besonders der Mai und Juni waren reich an Regen. Winterliche Verhältnisse mit 6 Tagen, an denen Schnee fiel, traten nur im Januar auf. Heitere bis klare Tage (25 %) überwogen leicht den grauen Tagen ohne Sonne (21 %). Das Verhältnis zwischen Niederschlägen und Verdunstung bewirkte im Jahresmittel einen leichten Wasserüberschuss. Das beigefügte Temperatur-Niederschlag-Diagramm ermöglicht den Vergleich mit den Vorjahren.



## Fienstedt 2024

### MONATSWERTE

Monat	T3	T4	T12	Tmin	Tmax	ΔT	δ-1	N	Max. N/Tag	Tage m. N	LD	Be-wölk.	RF
	(°C)	(°C)	(°C)	(°C)	(°C)	(grad)	(grad)	(mm)	(mm)	Anz.	(hPa)	[%]	[%]
Jan.	1,4	1,3	1,3	-1,9	4,2	6,1	2,0	33,9	7,5	14	1019	59	80
Febr.	6,9	7,0	7,0	3,7	10,5	6,8	2,2	51,4	11	15	1013	72	81
März	7,4	7,2	7,5	1,8	12,8	11,0	3,6	31,1	14	10	1012	60	79
April	11,0	10,7	10,9	5,3	17,0	11,7	3,8	29,5	8,5	11	1015	60	70
Mai	16,2	15,9	15,9	10,0	21,7	11,7	3,9	96,3	30	13	1014	54	70
Juni	18,3	17,6	17,6	11,7	23,7	12,0	4,0	89,8	29	12	1014	54	69
Juli	20,5	19,9	19,9	13,5	26,2	12,7	4,2	62,1	20,5	11	1015	50	66
Aug.	21,7	21,4	21,4	14,8	27,8	12,9	4,4	33,8	27,5	7	1015	37	62
Sept.	17,3	16,9	17,2	12,1	22,8	10,7	3,7	70,5	35	9	1014	46	66
Okt.	11,2	11,0	11,1	7,0	15,3	8,4	2,8	34,4	10,5	13	1018	59	82
Nov.	5,0	5,0	5,0	2,3	7,4	5,2	1,7	27,3	9,5	16	1020	76	83
Dez.	3,3	3,2	3,1	0,7	5,2	4,5	1,4	27,8	7,5	10	1022	69	84
<i>Jahr 2024</i>													
Jahr	11,7	11,4	11,5	6,8	16,2	9,5	3,2	587,9		141	1016	58	74
<i>Mittelwert 1999-2023</i>													
Jahr	10,1	10,0	9,9	5,9	14,1	8,2	2,8	550,9		141	1013	59	74

Erläuterungen

T3, T4, T12: Monatsmitteltemperaturen ermittelt aus Tagesmitteltemperaturen m. 3, 4 bzw. 12 Messterminen

Tmin / Tmax: Monatsmittel der täglichen Minimum- bzw. Maximumtemperaturen

ΔT: Monatsmittel der täglichen Temperaturamplitude; δ-1: Monatsmittel der täglichen Standardabweichung der Temperatur

N: Niederschlagssumme; Max. N/Tag: Maximale Tagessumme des Niederschlags

LD: Luftdruck; RF: Relative Luftfeuchte

Monat	Eis-tage	Frost-tage	Som-mer-tage	Kalte Tage	Heiße Tage	Kälte-sum-me	Wärm-ster Tag	Kälte-ster Tag	Max. Temp.	Min. Temp.
	Anzahl					(grad)	(°C)	(°C)	(°C)	(°C)
Januar	9	8	0	0	0	48	9,2	-9,0	11,3	-11,7
Februar	0	7	0	0	0	0	11,3	1,4	15,3	-2
März	0	9	0	0	0	0	13,9	2,8	21	-2,3
April	0	2	5	0	0	0	18,4	3,0	27,3	-3,2
Mai	0	0	6	0	0	0	19,3	11,6	26	5,5
Juni	0	0	9	0	3	0	23,8	13,2	31,0	5,6
Juli	0	0	14	0	7	0	25,3	14,2	34,3	8,7
August	0	0	14	0	8	0	26,7	17,4	35,2	10
September	0	0	5	0	6	0	26,5	9,0	34,7	4,8
Oktober	0	0	0	0	0	0	15,9	7,2	20	0,3
November	0	6	0	0	0	0	10,3	0,0	13,8	-2,5
Dezember	0	10	0	0	0	2,8	9,3	-1,5	13	-2,8
<b>Summe</b>	9	42	53	0	24	50,8				

Erläuterungen

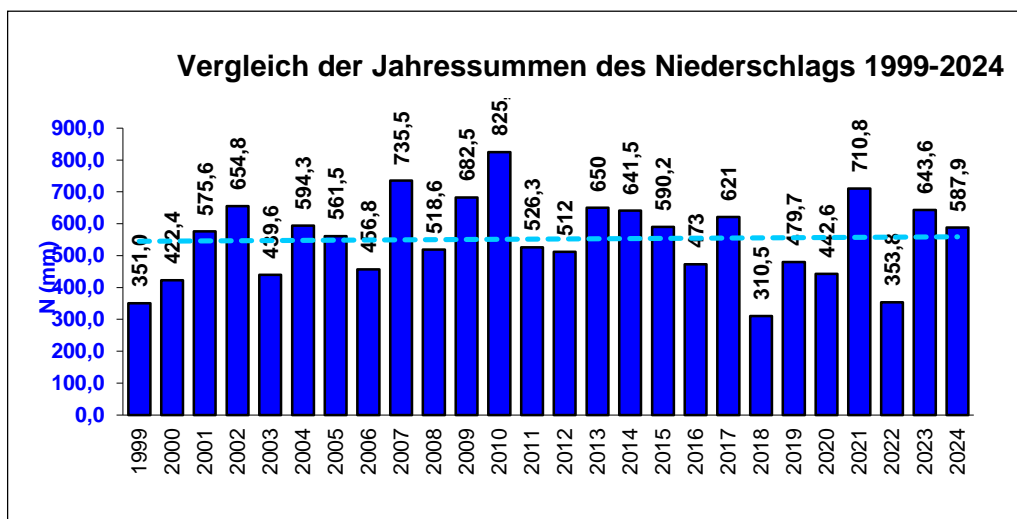
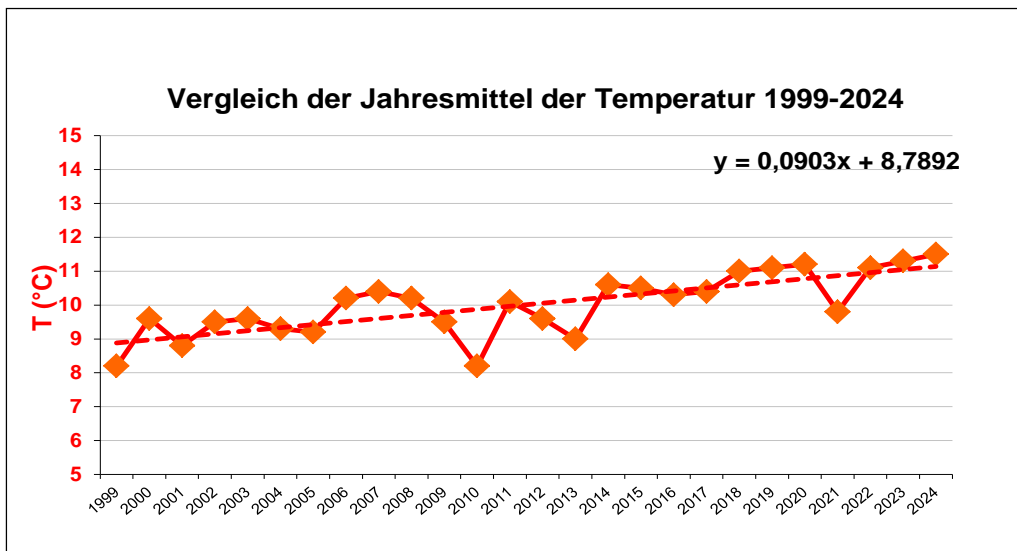
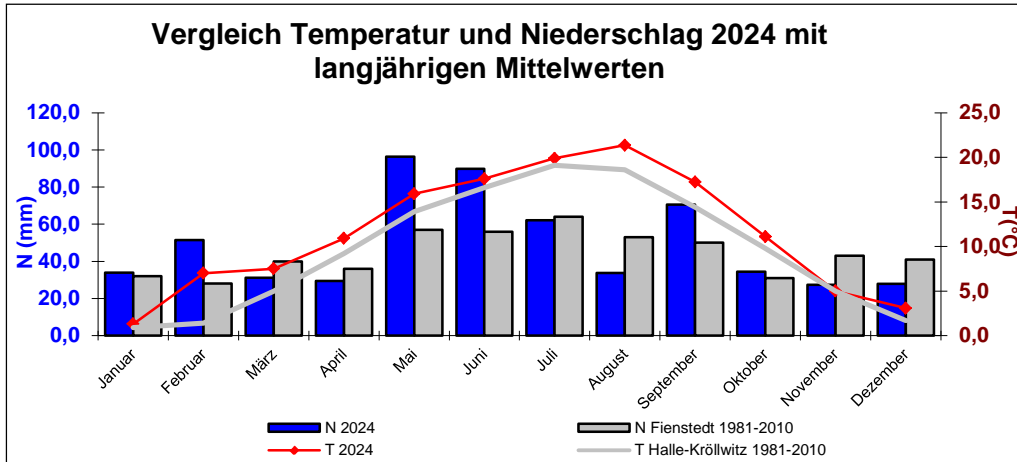
Frosttage: Tmin<0°C; Eistage: Tmax<0°C; Kalte Tage: Tmax≤-10°C;

Sommertage: Tmax≥25°C; Heiße Tage: Tmax≥30°C (od. Tmittel≥25°C);

Kältesumme: Summe aller negativen Tagesmittel

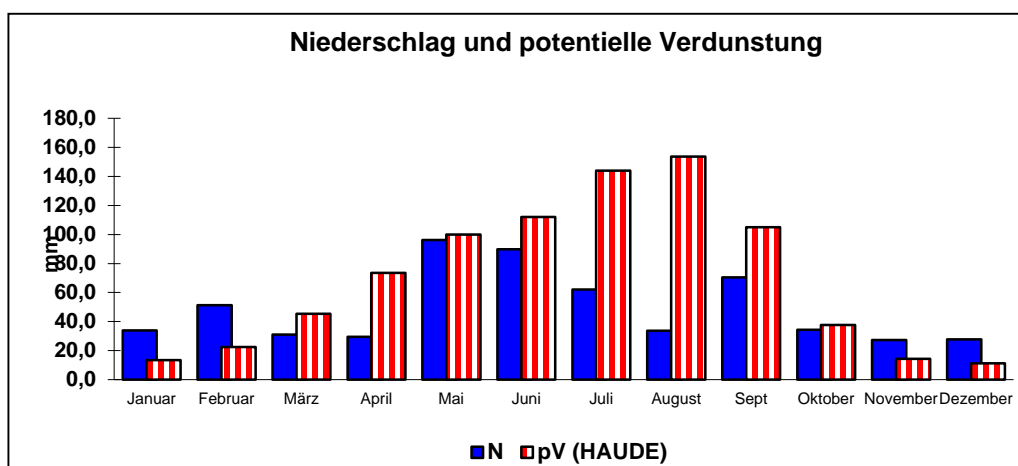
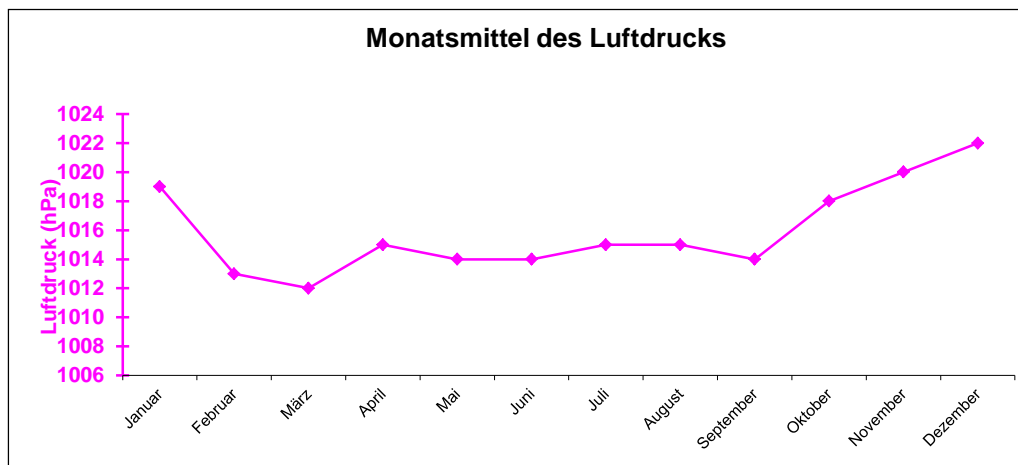
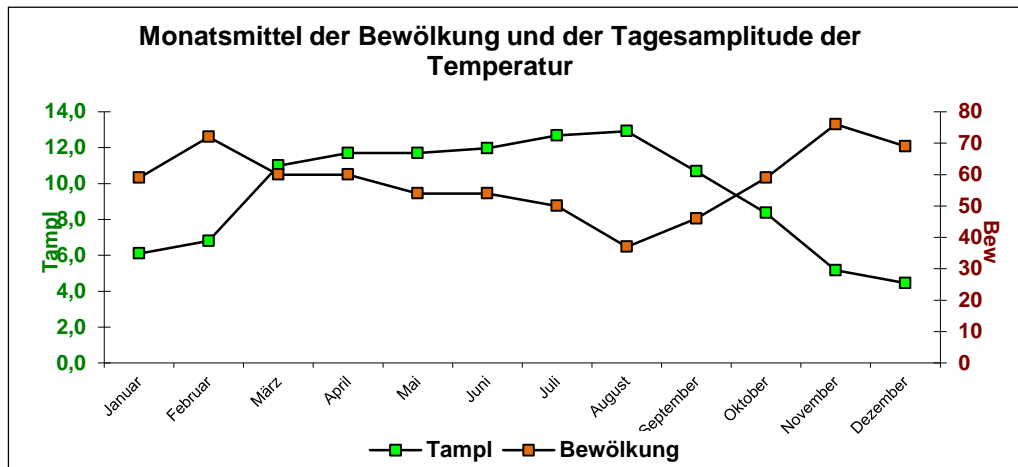
# Fienstedt 2024

## VERGLEICHE



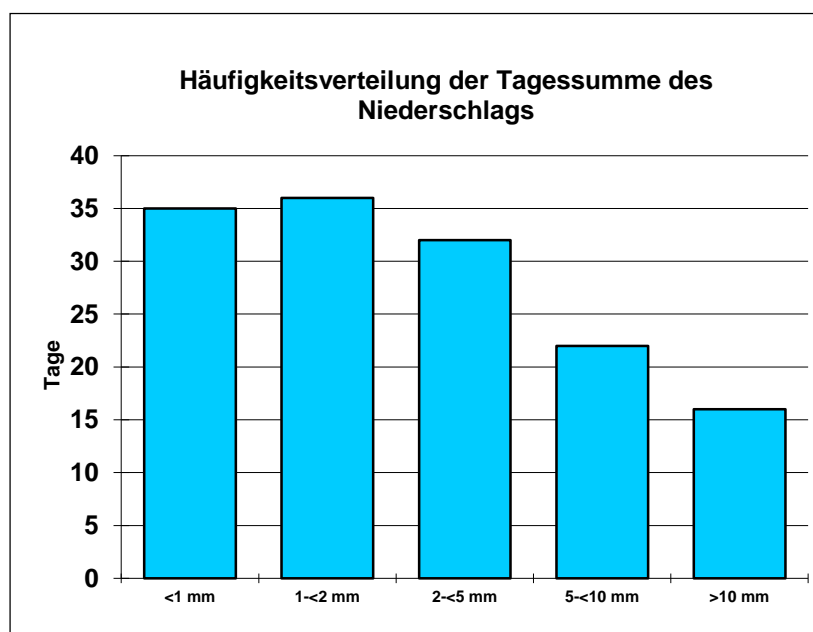
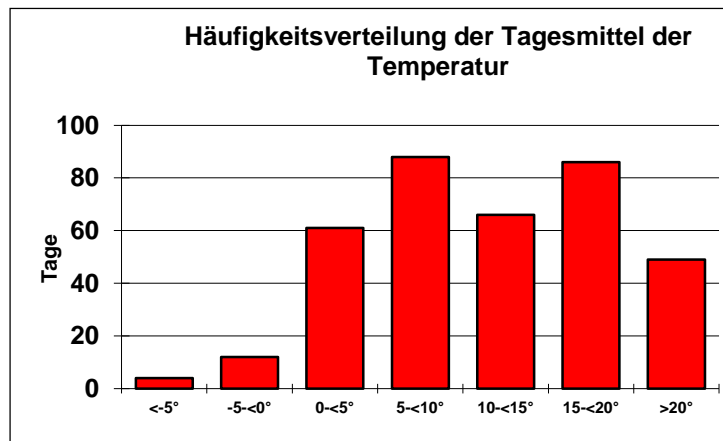
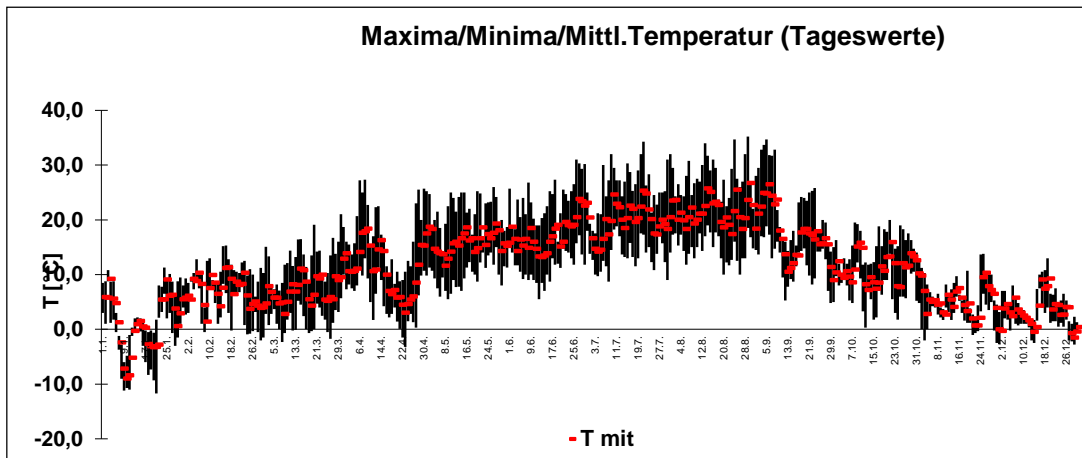
# Fienstedt 2024

## JAHRESGÄNGE



Reelle Evapotranspiration (nach TURC): 452,9 mm/Jahr (= 77 % des Jahresniederschlags)

# Fienstedt 2024



### Vergleich der Jahresmittel 1999-2024

