

Wetter Januar 2025

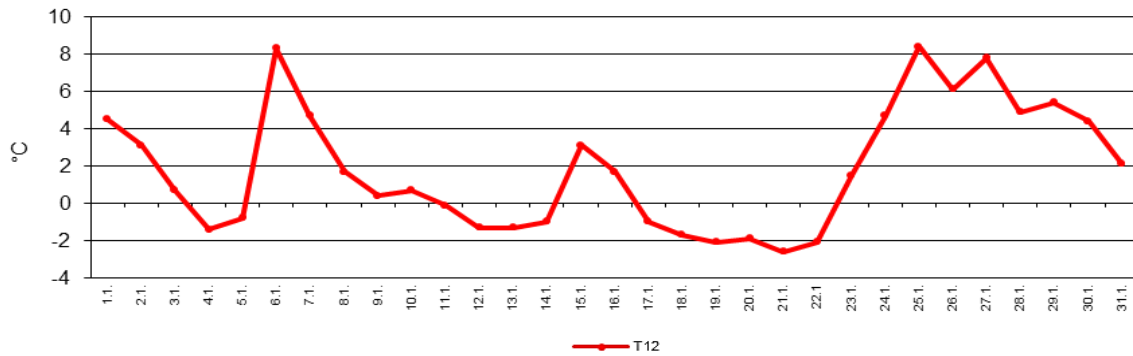


Station Fienstedt 1
51°32' N 11°46' E Höhe: 138 m NN

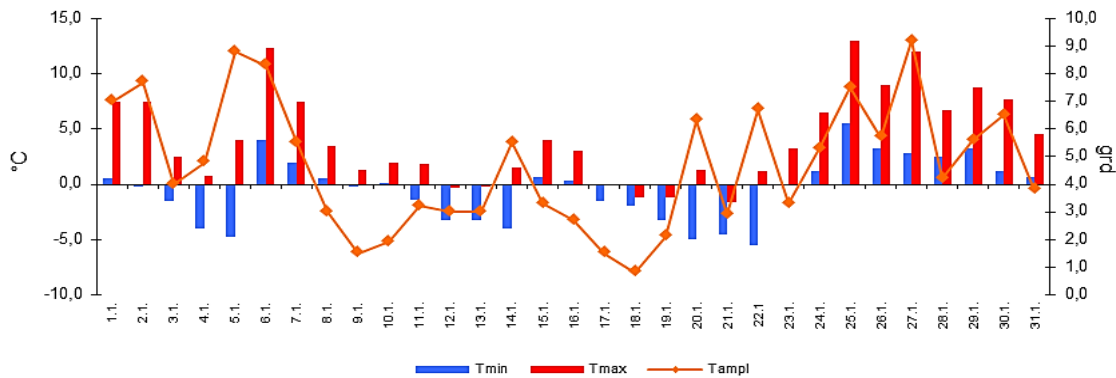
	Temperatur	Temp. minim.	Temp. max.	Temp. Amplit.	Niederschlag	Luftdruck	Luftfeuchte	Bewölkung
Monatsmittel	1,8°C	-0,5°C	4,2°C	4,7 grad	41,5 mm	1017 hPa	82 %	74 %
Reihe 1999/2024	1,0°C	-1,3°C	3,1°C	4,4 grad	39,3 mm	1014 hPa	85 %	71 %
Frosttage (Tmin<0°):		10		Eistage (Tmax<0°):		5		
Sommertage (Tmax>25°C):		0		Heiße Tage (Tmax>30°C):		0		
Wärmster Tag:		8,4°C	25.1.	Kältester Tag:		-2,6°C	21.1.	
Höchste Temp.:		13,0°C	25.1.	Niedrigste Temp.:		-5,5°C	22.1.	



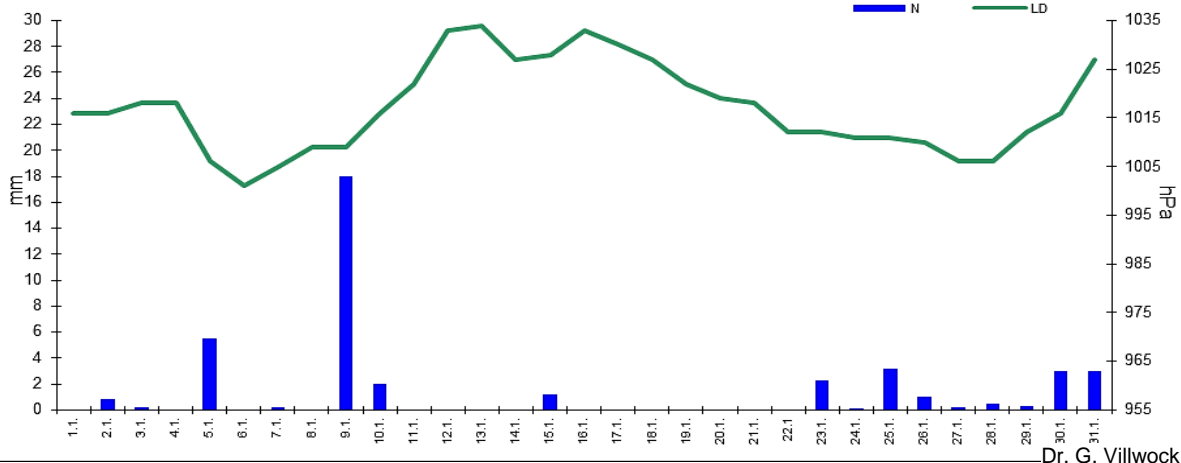
Tagesmitteltemperatur



Temperatur: Tagesmaxima, Tagesminima, Tagesamplitude



Luftdruck und Niederschlag



Dr. G. Villwock

Monat Januar

